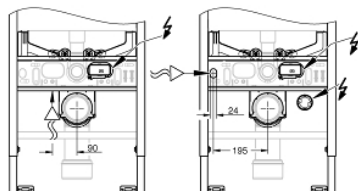
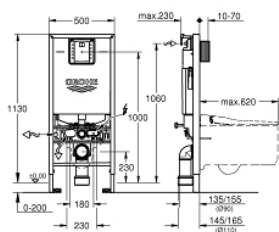


39 600 000 **RAPID SLX FIXTUR FÖR WC, 1,13 M INSTALLATIONSHÖJD MED INTEGRERAT ELUTTAG FÖR KOPPLING TILL DUSCHTOALETT**



PRODUKTBESKRIVNING (1/2)

- med spolcistern GDX, 6 l
- med integrerat eluttag
- Redo för duschtoalett (vatten)
- Liten inspektionslucka för små spolplattor
- För- eller elementmontage
- Stållamar, pulverlackerade, självbärande
- För vävbeklädnad, fullt förmonterat
- Fasta anslutningar
- Snabb installation
- Fästmaterial
- TÜV-testad
- 2 WC-bultar
- Keramisk montering
- Bultavstånd 180/230 mm
- Utloppsboj Ø 90 mm
- Justerbart djup för avloppet
- Reducerare Ø 90/110 mm
- Till- och avloppsarmatur
- Spolcistern GDX, 6 l, har följande funktioner
- Fabriksinställd 6 och 3 L
- Pneumatisk avloppsventil med 3 funktioner: dubbelspolning, start & stopp eller enkel spolning
- Vattentillförsel från höger, baksida eller toppen
- Armaturgrupp I, under 20 dB i ljudnivå
- Helt kondensatisolerad
- ½" vattenanslutning med integrerad vinkelventil och flexibel slanganslutning med snabbkoppling
- Verktygsfri installation av inspektionsluckan och skyddet under byggtiden
- För vertikal användning
- Inkluderar väggvinkel 38 558 00M för infästning mot vägg
- inklusive flödesreglering
- minskar flödes hastigheten
- förhindrar att vatten spiller över vid spolning på kantfria toaletter

Pure Freude
an Wasser

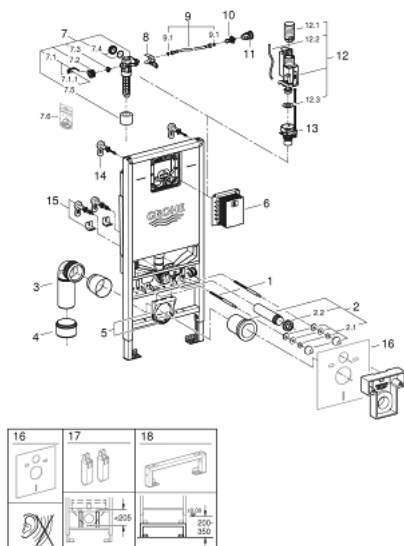


39 600 000 **RAPID SLX FIXTUR FÖR WC, 1,13 M INSTALLATIONSHÖJD MED INTEGRERAT ELUTTAG FÖR KOPPLING TILL DUSCHTOALET**

PRODUKTBESKRIVNING (2/2)

- enkel flödeskontroll via inspektionslucka utan att ta bort utloppsventilen
- inklusive skandinavisk adapter 38 338 000

39 600 000 **RAPID SLX FIXTUR FÖR WC, 1,13 M INSTALLATIONSHÖJD MED INTEGRERAT ELUTTAG FÖR KOPPLING TILL DUSCHTOALETT**



RESERVDELAR , januari 2020 – now

- 1: Pinnbult (Spare part-nr. 4276400M)
- 2: Tilllopps- och avloppsgarnityr (WC) (Spare part-nr. 37311K00)
- 2.1: Fixing set (Spare part-nr. 43511SH0)
- 2.2: Koppling (Spare part-nr. 37119000)
- 3: PP-utloppsboj Ø 90 mm (Spare part-nr. 42327000)
- 4: Begränsare (Spare part-nr. 42242000)
- 5: Stöd för utvik (Spare part-nr. 42243000)
- 6: Inspektionslucka till små spolplattor (Spare part-nr. 40911000)
- 7: Flödesventil (Spare part-nr. 42583000)
- 7.1: Spak (Spare part-nr. 43734000)
- 7.1.1: Tätning (Spare part-nr. 4377000M)
- 7.2: Ventilhuvud (Spare part-nr. 43536000)
- 7.3: Membran (Spare part-nr. 4375800M)
- 7.4: Skruvkork (Spare part-nr. 43735000)
- 7.5: Valve Float 5 stk (Spare part-nr. 4379100M)
- 7.6: Tätningssats (Spare part-nr. 43722000)*
- 8: hållare (Spare part-nr. 42246000)
- 9: Anslutningsslang (Spare part-nr. 42233000)
- 9.1: O-ring (Spare part-nr. 0319100M)
- 10: Hörnventil (Spare part-nr. 42396000)
- 11: Rör genomföring för Pex-rör (Spare part-nr. 38338000)
- 12: Utloppsventil för dubbelspolning AV1 (Spare part-nr. 42320000)
- 12.1: förlängning (Spare part-nr. 42313000)
- 12.2: Slang (Spare part-nr. 42319000)
- 12.3: Tätning (Spare part-nr. 42310000)
- 13: Ventilsåte (Spare part-nr. 42593000)
- 14: Väggvinkel (Spare part-nr. 3855800M)
- 15: Extra väggfästen, flexibel placering (Spare part-nr. 38733000)
- 16: Ljudisolerande-set (Spare part-nr. 37131000)*
- 17: Accessory (Spare part-nr. 39607000)*
- 18: Extension for Rapid SL and Rapid SLX (Spare part-nr. 38629001)*

* Specialtillbehör