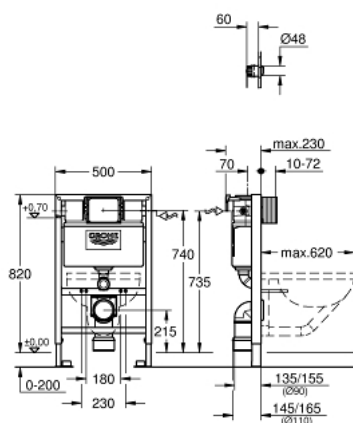


## 39 455 000 **RAPID SL RAPID SL 3-I-1-SET FÖR WC, 0,82 M INSTALLATIONSHÖJD**

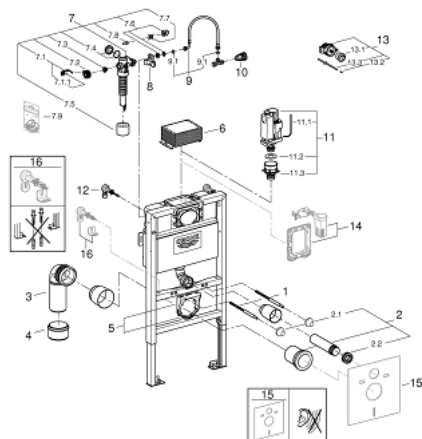


### PRODUKTBESKRIVNING

- Bestående av:
- Rapid SL element för WC (38 526 000)
- Väggvinkel (38 558 00M)
- inklusive skandinavisk adapter 38 338 000



## 39 455 000 **RAPID SL RAPID SL 3-I-1-SET FÖR WC, 0,82 M INSTALLATIONSHÖJD**



### RESERVDELAR , mars 2018 – now

- 1: Pinnbult (Spare part-nr. 4276400M)
- 2: Tillöpps- och avloppsgarnityr (WC) (Spare part-nr. 37311K00)
- 2.1: Fixing set (Spare part-nr. 43511SH0)
- 2.2: Koppling (Spare part-nr. 37119000)
- 3: PP-utloppsboj Ø 90 mm (Spare part-nr. 42327000)
- 4: Begränsare (Spare part-nr. 42242000)
- 5: Stöd för utvik (Spare part-nr. 42243000)
- 6: revisionsschakt (Spare part-nr. 42326000)
- 7: Flödesventil (Spare part-nr. 37095000)
- 7.1: Spak (Spare part-nr. 43734000)
- 7.1.1: Tätning (Spare part-nr. 4377000M)
- 7.2: Ventilhuvud (Spare part-nr. 43536000)
- 7.3: Membran (Spare part-nr. 4375800M)
- 7.4: Skruvkork (Spare part-nr. 43735000)
- 7.5: Valve Float 5 stk (Spare part-nr. 4379100M)
- 7.6: Tätningssats (Spare part-nr. 43722000)\*
- 8: hållare (Spare part-nr. 42195000)
- 9: Tillslutningslange m. Vinkel (Spare part-nr. 43325000)
- 9.1: O-ring (Spare part-nr. 0319100M)
- 10: Rör genomföring för Pex-rör (Spare part-nr. 38338000)
- 11: AV1 (Spare part-nr. 42314000)
- 11.1: Slang (Spare part-nr. 42319000)
- 11.2: Tätning (Spare part-nr. 42310000)
- 11.3: Ventil säte för GD2 (Spare part-nr. 42315000)
- 12: Väggvinkel (Spare part-nr. 3855800M)
- 13: Pneumatisk tryckknapp (Spare part-nr. 38771000)
- 13.1: Tryckknapp (Spare part-nr. 42311PI0)
- 13.2: Nippel (Spare part-nr. 4227100M)
- 13.3: Slanger T/2-Skyl (Spare part-nr. 42775000)
- 14: Ombyggnadssats (Spare part-nr. 38796000)\*
- 15: Ljudisolerande-set (Spare part-nr. 37131000)\*
- 16: Extra väggfästen, flexibel placering (Spare part-nr. 38733000)\*

\* Specialtillbehör