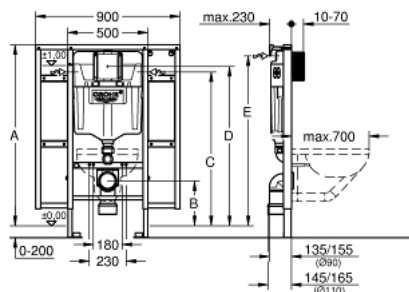


## 39 140 000 **RAPID SL FIXTUR FÖR WC, 1,13 M INSTALLATIONSHÖJD, MED FÄSTE FÖR RYGG- OCH ARMSTÖD**

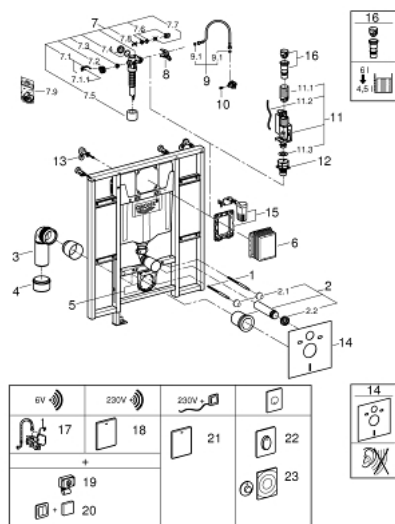


A	1080	1130
B	230	280
C	910	960
D	950	1000
E	1010	1060

### PRODUKTBESKRIVNING

- Cistern GD 2, 6 - 9 l
- För funktionshindrade
- för WC-skål 70 cm utliggning
- För- eller elementmontage
- Stållamar, pulverlackerade, självbärande
- För vävbeklädnad, fullt förmonterat
- Fasta anslutningar
- Snabb installation
- Fästmaterial
- TÜV-testad
- 2 WC-bultar
- 4 väggfästen
- Keramisk montering
- Bultavstånd 180/230 mm
- PP utloppsboj Ø 90 mm
- Justerbart djup för avloppet
- PP reducerare Ø 90/110 mm
- Till- och avloppsarmatur
- Spolcistern GD 2, 6-9 l, bestående av följande funktioner:
- Fabriksinställd 6 och 3 L
- Pneumatisk avloppsventil med 3 funktioner: dubbelspolning, start & stopp eller enkel spolning
- Förberedd för vattenanslutning ifrån vänster, höger eller uppiifrån
- Armaturgrupp I, under 20 dB i ljudnivå
- Kondensisolerad
- ½" vattenanslutning med integrerad vinkelventil och flexibel slanganslutning med snabbkoppling
- Verktygsfri installation av inspektionssluckan och skyddet under byggtiden
- Vertikal eller horisontell montering av spolplatta
- Inkluderar väggvinkel 38 558 00M för infästning mot vägg
- För montering av små spolplattor vänligen beställ inspektionsschakt 40 911 000 (säljs separat)

## 39 140 000 **RAPID SL FIXTUR FÖR WC, 1,13 M INSTALLATIONSHÖJD, MED FÄSTE FÖR RYGG- OCH ARMSTÖD**



### RESERVDelar , juni 2014 – now

- 1: Pinnbult (Spare part-nr. 4276400M)
  - 2: Tilllopps- och avloppsgarnityr (WC) (Spare part-nr. 37311K00)
  - 2.1: Fixing set (Spare part-nr. 43511SH0)
  - 2.2: Koppling (Spare part-nr. 37119000)
  - 3: PP-utloppsböj Ø 90 mm (Spare part-nr. 42327000)
  - 4: Begränsare (Spare part-nr. 42242000)
  - 5: Stöd för utvik (Spare part-nr. 42243000)
  - 6: Inspektionslucka (Spare part-nr. 66791000)
  - 7: Flödesventil (Spare part-nr. 37095000)
  - 7.1: Spak (Spare part-nr. 43734000)
  - 7.1.1: Tätning (Spare part-nr. 4377000M)
  - 7.2: Ventilhuvud (Spare part-nr. 43536000)
  - 7.3: Membran (Spare part-nr. 4375800M)
  - 7.4: Skruvkork (Spare part-nr. 43735000)
  - 7.5: Valve Float 5 stk (Spare part-nr. 4379100M)
  - 7.6: Tätningssats (Spare part-nr. 43722000)\*
  - 8: hållare (Spare part-nr. 42246000)
  - 9: Anslutningsslang (Spare part-nr. 42233000)
  - 9.1: O-ring (Spare part-nr. 0319100M)
  - 10: Ventilöverdel (Spare part-nr. 42385000)
  - 11: Utloppsventil för dubbelspolning AV1 (Spare part-nr. 42320000)
  - 11.1: förlängning (Spare part-nr. 42313000)
  - 11.2: Slang (Spare part-nr. 42319000)
  - 11.3: Tätning (Spare part-nr. 42310000)
  - 12: Ventilsäte för GD2 (Spare part-nr. 42315000)
  - 13: Väggvinkel (Spare part-nr. 3855800M)
  - 14: Ljudisolerande-set (Spare part-nr. 37131000)\*
  - 15: Ombyggnadssats (Spare part-nr. 38796000)\*
  - 16: 4,5 l adapter till GD2 (Spare part-nr. 42333000)\*
  - 17: Radio-elektronik (Spare part-nr. 39141000)\*
  - 18: Radio-elektronik (Spare part-nr. 38759SD0)\*
  - 19: Radiosändare 868,4 MHz (Spare part-nr. 38758000)\*
  - 20: Radiosändare (Spare part-nr. 39142000)\*
  - 21: WC-kontroll för manuell fjärrmanövrering (Spare part-nr. 38934SD0)\*
  - 22: Tryckplatta (Spare part-nr. 38564000)\*
  - 23: Pneumatisk tryckknapp (Spare part-nr. 37059000)\*
- \* Specialtillbehör