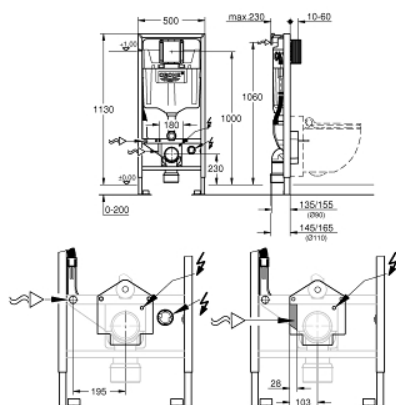


39 112 001 **RAPID SL CISTERN TILL GROHE SENSIA DUSCHTOALETT**



PRODUKTBESKRIVNING (1/2)

- Cistern GD 2, 6 - 9 l
- med anslutningar för GROHE Sensia duschtoaletter (Sensia IGS / Sensia Arena)
- För- eller elementmontage
- Stållramar, pulverlackerade, självbärande
- För vävbeklädnad, fullt förmonterat
- Fasta anslutningar
- Snabb installation
- Fästmaterial
- TÜV-testad
- 2 WC-bultar
- Keramisk montering
- Bultavstånd 180/230 mm
- PP utloppsböj Ø 90 mm
- Justerbart djup för avloppet
- Reducerare Ø 90/110 mm
- Till- och avloppsarmatur
- Spolcistern GD 2, 6-9 l, bestående av följande funktioner:
 - Fabriksinställd 6 och 3 L
 - Pneumatisk avloppsventil med 3 funktioner: dubbelspolning, start & stopp eller enkel spolning
 - Förberedd för vattenanslutning uppifrån
 - Armaturgrupp I, under 20 dB i ljudnivå
 - Kondensisolerad
 - ½" vattenanslutning med integrerad vinkelventil och flexibel slanganslutning med snabbkoppling
 - Verktygsfri installation av inspektionsluckan och skyddet under byggtiden
 - Vertikal eller horisontell montering av spolplatta
 - Inkluderar väggvinkel 38 558 00M för infästning mot vägg
 - Universell vattenanslutning för duschtoaletter Sensia Arena och Sensia IGS
 - Dolt uttag för nätspänning
 - Positioneringshjälp för elanslutning



Pure Freude
an Wasser

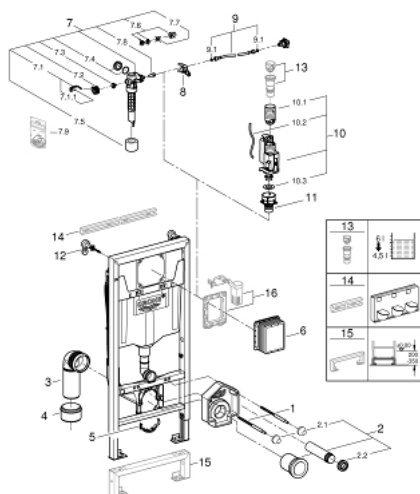


39 112 001 **RAPID SL CISTERN TILL GROHE SENSIA DUSCHTOALETT**

PRODUKTBESKRIVNING (2/2)

- För montering av små spolplattor vänligen beställ inspektionsschakt 40 911 000 (säljs separat)

39 112 001 **RAPID SL CISTERN TILL GROHE SENSIA DUSCHTOALETT**



RESERVDELAR , september 2015 – now

- 1: Pinnbult (Spare part-nr. 4276400M)
 - 2: Tillöpps- och avloppsgarnityr (WC) (Spare part-nr. 37311K00)
 - 2.1: Fixing set (Spare part-nr. 43511SH0)
 - 2.2: Koppling (Spare part-nr. 37119000)
 - 3: PP-utloppsboj Ø 90 mm (Spare part-nr. 42327000)
 - 4: Begränsare (Spare part-nr. 42242000)
 - 5: Stöd för utvik (Spare part-nr. 42243000)
 - 6: Inspektionslucka (Spare part-nr. 66791000)
 - 7: Flödesventil (Spare part-nr. 37095000)
 - 7.1: Spak (Spare part-nr. 43734000)
 - 7.1.1: Tätning (Spare part-nr. 4377000M)
 - 7.2: Ventilhuvud (Spare part-nr. 43536000)
 - 7.3: Membran (Spare part-nr. 4375800M)
 - 7.4: Skruvkork (Spare part-nr. 43735000)
 - 7.5: Valve Float 5 stk (Spare part-nr. 4379100M)
 - 7.6: Tätningssats (Spare part-nr. 43722000)*
 - 8: hållare (Spare part-nr. 42246000)
 - 9: Anslutningsslang (Spare part-nr. 42233000)
 - 9.1: O-ring (Spare part-nr. 0319100M)
 - 10: Utloppsventil för dubbelspolning AV1 (Spare part-nr. 42320000)
 - 10.1: förlängning (Spare part-nr. 42313000)
 - 10.2: Slang (Spare part-nr. 42319000)
 - 10.3: Tätning (Spare part-nr. 42310000)
 - 11: Ventilsåte för GD2 (Spare part-nr. 42315000)
 - 12: Väggvinkel (Spare part-nr. 3855800M)
 - 13: 4,5 l adapter till GD2 (Spare part-nr. 42333000)*
 - 14: Elementskena (Spare part-nr. 37310000)*
 - 15: Förlängare (Spare part-nr. 38629000)*
 - 16: Ombyggnadssats (Spare part-nr. 38796000)*
- * Specialtillbehör