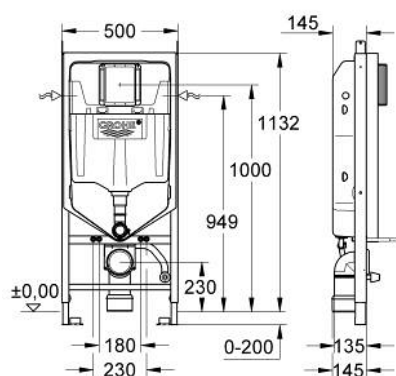


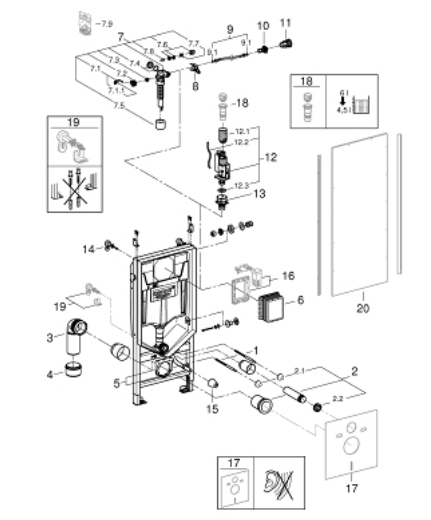
## 39 062 000 **RAPID SL FIXTUR FÖR WC MED LÄCKAGEBOX, 1,13 M**



### PRODUKTBESKRIVNING

- Cistern GD 2, 6 - 9 l
- För- eller elementmontage
- Stållamar, pulverlackerade, självbärande
- För vävbeklädnad, fullt förmonterat
- Fasta anslutningar
- Fästmaterial
- 2 WC-bultar
- Keramisk montering
- Bultavstånd 180/230 mm
- Utloppsböj Ø 90 mm
- Justerbart djup för avloppet
- Reducerare Ø 90/110 mm
- Till- och avloppsarmatur
- Läckagebox
- Samlingsbox med avloppsledare och anslutning till avfall, svart
- läckage- / vattenskydd
- Spolcistern GD 2, 6-9 l, bestående av följande funktioner:
- Fabriksinställd 6 och 3 L
- Pneumatisk avloppsventil med 3 funktioner: dubbelspolning, start & stopp eller enkel spolning
- Förberedd för vattenanslutning ifrån vänster, höger eller uppfifrån
- Armaturgrupp I, under 20 dB i ljudnivå
- Helt kondensatisolerad
- Vinkelventil DN 15
- Vattenanslutning med pexanslutning
- Verktygsfri installation av inspektionssluckan och skyddet under byggtiden
- Vertikal eller horisontell montering av spolplatta
- Inkluderar väggvinkel 38 558 00M för infästning mot vägg
- För montering av små spolplattor vänligen beställ inspektionsschakt 40 911 000 (säljs separat)
- inklusive skandinavisk adapter 38 338 000

## 39 062 000 **RAPID SL FIXTUR FÖR WC MED LÄCKAGEBOX, 1,13 M**



### RESERVDELAR , april 2013 – now

- 1: Pinnbult (Spare part-nr. 4276400M)
- 2: Tillöpps- och avloppsgarnityr (WC) (Spare part-nr. 37311K00)
- 2.1: Fixing set (Spare part-nr. 43511SH0)
- 2.2: Koppling (Spare part-nr. 37119000)
- 3: PP-utloppsböj Ø 90 mm (Spare part-nr. 42327000)
- 4: Begränsare (Spare part-nr. 42242000)
- 5: Stöd för utvik (Spare part-nr. 42243000)
- 5.1: Aflöpsböjning (Spare part-nr. 42949000)
- 6: Inspektionslucka (Spare part-nr. 66791000)
- 7: Flödesventil (Spare part-nr. 37095000)
- 7.1: Spak (Spare part-nr. 43734000)
- 7.1.1: Tätning (Spare part-nr. 4377000M)
- 7.2: Ventilhuvud (Spare part-nr. 43536000)
- 7.3: Membran (Spare part-nr. 4375800M)
- 7.4: Skruvkork (Spare part-nr. 43735000)
- 7.5: Valve Float 5 stk (Spare part-nr. 4379100M)
- 7.6: Tätningssats (Spare part-nr. 43722000)\*
- 8: hållare (Spare part-nr. 42246000)
- 9: Anslutningsslang (Spare part-nr. 42397000)
- 9.1: O-ring (Spare part-nr. 0319100M)
- 10: Hörnventil (Spare part-nr. 42396000)
- 11: Rör genomföring för Pex-rör (Spare part-nr. 38338000)
- 12: Utloppsventil för dubbelspolning AV1 (Spare part-nr. 42320000)
- 12.1: förlängning (Spare part-nr. 42313000)
- 12.2: Slang (Spare part-nr. 42319000)
- 12.3: Tätning (Spare part-nr. 42310000)
- 13: Ventilåte för GD2 (Spare part-nr. 42315000)
- 14: Väggvinkel (Spare part-nr. 38558000)
- 15: Roset (Spare part-nr. 42454L00)
- 16: Ombyggnadssats (Spare part-nr. 38796000)\*
- 17: Ljudisolerande-set (Spare part-nr. 37131000)\*
- 18: 4,5 l adapter till GD2 (Spare part-nr. 42333000)\*
- 19: Extra väggfästen, flexibel placering (Spare part-nr. 38733000)
- 20: Beklädnad för vägg-WC (Spare part-nr. 38630000)\*

\* Specialtillbehör