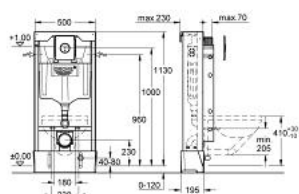


38 951 000 **SOLIDO SET 3 IN 1**



PRODUKTBESKRIVNING (1/2)

- Cistern GD 2, 6 - 9 l
- small maintenance access
- 1130 mm installationshöjd
- För- eller elementmontage
- Stållamar, pulverlackerade, självbärande
- För vävbeklädnad, fullt förmonterat
- Fasta anslutningar
- Snabb installation
- Fästmaterial
- TÜV-testad
- 2 WC-bultar
- Keramisk montering
- WC-keramik med liten bäryta (< 205 mm) kräver extra tillbehör 38 779 000
- Bultavstånd 180/230 mm
- PP-avloppsböj DN 90
- Justerbart djup för avloppet
- förminskningsstyck DN 90/110
- Till- och avloppsarmatur
- Läckagebox
- uppsamlingskärl med avloppsvatten genomföringar och anslutning för spill, vit
- läckage / vattenstänk beklädnad för element
- Cistern 6 - 9 l
- Fabriksinställd 6 och 3 L
- Pneumatisk avloppsventil med 3 funktioner: dubbelspolning, start & stopp eller enkel spolning
- Förberedd för vattenanslutning ifrån vänster, höger eller uppiifrån
- Armaturgrupp I, under 20 dB i ljudnivå
- Kondensisolerad
- Vinkelventil DN 15
- Vattenanslutning med pexanslutning
- Verktygsfri installation av inspektionsluckan och skyddet under byggtiden

Pure Freude
an Wasser

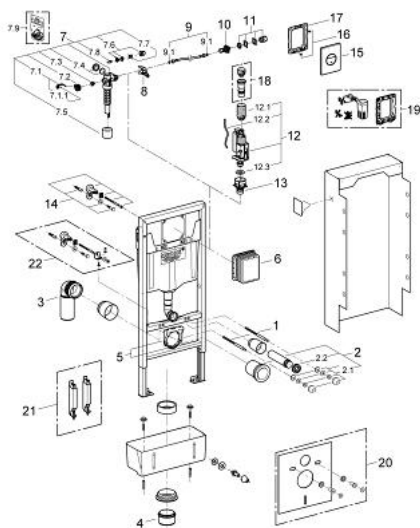


38 951 000 **SOLIDO SET 3 IN 1**

PRODUKTBESKRIVNING (2/2)

- Vertikal eller horisontell montering av spolplatta
- Med väggbeslag
- installation på plats
- Med manövreringsplatta Nova Cosmopolitan
- Lodrätt och vågrätt montering
- 156 x 197 mm
- Av ABS
- chrome

38 951 000 **SOLIDO SET 3 IN 1**



RESERVDELAR , april 2011 – now

- 1: Pinnbult (Spare part-nr. 4276400M)
- 2: Tillöpps- och avloppsgarnityr (WC) (Spare part-nr. 37311K00)
- 2.1: Fixing set (Spare part-nr. 43511SH0)
- 2.2: Koppling (Spare part-nr. 37119000)
- 3: PP-utloppsböj Ø 90 mm (Spare part-nr. 42327000)
- 4: Begränsare (Spare part-nr. 42242000)
- 5: Stöd för utvik (Spare part-nr. 42243000)
- 6: Inspektionslucka (Spare part-nr. 66791000)
- 7: Flödesventil (Spare part-nr. 37095000)
- 7.1: Spak (Spare part-nr. 43734000)
- 7.1.1: Tätning (Spare part-nr. 4377000M)
- 7.2: Ventilhuvud (Spare part-nr. 43536000)
- 7.3: Membran (Spare part-nr. 4375800M)
- 7.4: Skruvkork (Spare part-nr. 43735000)
- 7.5: Valve Float 5 stk (Spare part-nr. 4379100M)
- 7.6: Tätningssats (Spare part-nr. 43722000)*
- 8: hållare (Spare part-nr. 42246000)
- 9: Anslutningsslang (Spare part-nr. 42397000)
- 9.1: O-ring (Spare part-nr. 0319100M)
- 10: Hörnventil (Spare part-nr. 42396000)
- 11: Rör genomföring för Pex-rör (Spare part-nr. 38338000)
- 12: Utloppsventil för dubbelspolning AV1 (Spare part-nr. 42320000)
- 12.1: förlängning (Spare part-nr. 42313000)
- 12.2: Slang (Spare part-nr. 42319000)
- 12.3: Tätning (Spare part-nr. 42310000)
- 13: Ventilsäte för GD2 (Spare part-nr. 42315000)
- 14: Väggvinkel (Spare part-nr. 3855800M)
- 15: Täckplatta + tryckknapp (Spare part-nr. 42375000)
- 16: Skruv (Spare part-nr. 6636200M)
- 17: Fästram (Spare part-nr. 43207000)
- 18: Ombyggnadssats (Spare part-nr. 38796000)*
- 19: Extra väggfästen, flexibel placering (Spare part-nr. 38733000)*
- 20: Ljudisolerande-set (Spare part-nr. 37131000)*
- 21: Accessory (Spare part-nr. 38779000)*
- 22: 4,5 l adapter till GD2 (Spare part-nr. 42333000)*

* Specialtillbehör