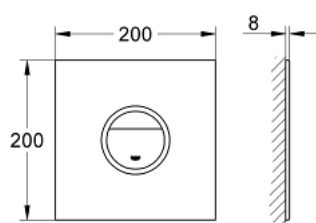


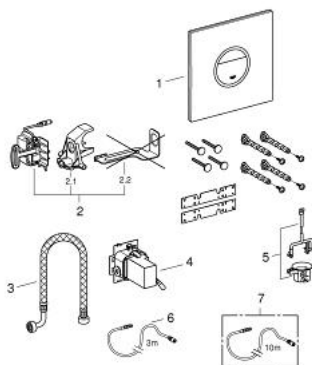
## 38 915 LS0 GROHE ONDUS DIGITECTURE LIGHT TRYCKPLATTA



### PRODUKTBESKRIVNING

- Colour: Moon White
- För dubbelspolning eller start/stopp-funktion
- För beröringsfri spoling
- Belyst tryckknapp
- Med LED i blå, röd, gul och grön
- Styrka och färg är individuellt justerbar
- På/av-timer för individuell reglering av belysningsperioden
- 3 m anslutningskabel
- Transformator för externmontage
- Servomotor
- 110 V to 240 V 50/60 Hz bred strömförsörjning
- 9 VA
- CE-märkt
- Med funktionskontrollampa
- För GD 2-cisterner med pneumatisk utloppsventil AV1
- 200 x 200 mm
- Gjord av säkerhetsglas
- GROHE Water Saving vattenbesparande teknologi
- icke lämplig för GROHE Fresh

## 38 915 LS0 GROHE ONDUS DIGITECTURE LIGHT TRYCKPLATTA



### RESERVDELAR , augusti 2010 – now

- 1: täckplatta + elektro. (Spare part-nr. 42427LS0)
- 2: Servomotor for GD2 (Spare part-nr. 43281000)
- 2.1: hållare (Spare part-nr. 42246000)
- 2.2: Motorstödanordning (Spare part-nr. 43617000)
- 3: Förskruvning (Spare part-nr. 43307000)
- 4: Strömförsörjning, stickkontakt 110-240 V (Spare part-nr. 36078000)
- 5: Förskruvning (Spare part-nr. 43306000)
- 6: Förlängningskabel (Spare part-nr. 36221000)
- 7: Förlängningskabel (Spare part-nr. 36222000)\*
- \* Specialtillbehör