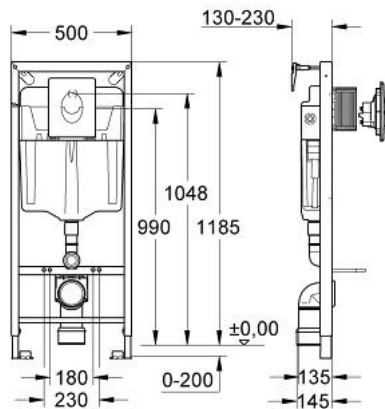


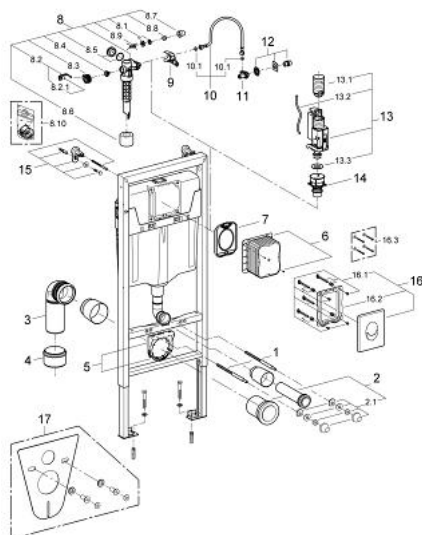
38 721 000 **RAPID SL 3-I-1 SET FOR WC**



PRODUKTBESKRIVNING

- Cistern 6 - 9 l
- bygghöjd: 1,20 m
- För- eller elementmontage
- Stållamar, pulverlackerade, självbärande
- För vävbeklädnad, fullt förmonterat
- Fasta anslutningar
- Snabb installation
- Fästmaterial
- TÜV-testad
- 2 WC-bultar
- Keramisk montering
- Bultavstånd 180/230 mm
- PP-avloppsböj DN 90
- Justerbart djup för avloppet
- förminskningsstyck DN 90/110
- Till- och avloppsarmatur
- Pneumatisk avloppsventil med 3 funktioner: dubbelspolning, start & stopp eller enkel spolning
- förberedd för vattenanslutning från vänster, höger eller uppfifrån
- Armaturgrupp I, under 20 dB i ljudnivå
- Kondensisolerad
- ½" vattenanslutning med integrerad vinkelventil och flexibel slanganslutning med snabbkoppling
- inspektionslucka med skyddslock till vertikal eller horisontellt användande
- Med manövreringsplatta Skate Air
- lodrätt montering
- 156 x 197 mm
- chrome
- Av ABS
- 2 väggvinklar med fästmaterial
- GROHE Water Saving vattenbesparande teknologi

38 721 000 **RAPID SL 3-I-1 SET FOR WC**



RESERVDELAR , augusti 2007 – now

- 1: Monteringssats (Spare part-nr. 42757000)
- 2: Pinnbult (Spare part-nr. 4276400M)
- 3: Tillöpps- och avloppsgarnityr (WC) (Spare part-nr. 37311K00)
- 3.1: Fixing set (Spare part-nr. 43511SH0)
- 3.2: Koppling (Spare part-nr. 37119000)
- 4: PP-utloppsboj Ø 90 mm (Spare part-nr. 42327000)
- 5: Begränsare (Spare part-nr. 42242000)
- 6: Stöd för utvik (Spare part-nr. 42243000)
- 6.1: Aflöbsböjning (Spare part-nr. 42949000)
- 7: Universalcistern GD 2 (Spare part-nr. 38661000)
- 8: revisionschakt (Spare part-nr. 42324000)
- 9: Väggvinkel (Spare part-nr. 3855800M)
- 10: Tryckplatta (Spare part-nr. 38505000)
- 10.1: Skruv (Spare part-nr. 6636200M)
- 10.2: Fästram (Spare part-nr. 43207000)
- 10.3: Monteringssats (Spare part-nr. 4308500M)*
- 10.4: Monteringssats (Spare part-nr. 4215800M)*
- 11: Ljudisolerande-set (Spare part-nr. 37131000)*
- * Specialtillbehör