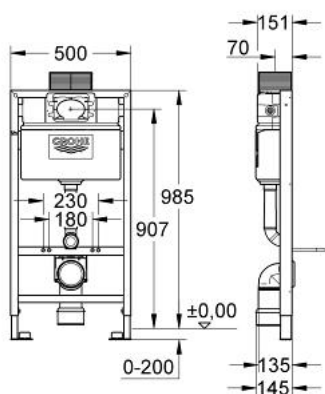


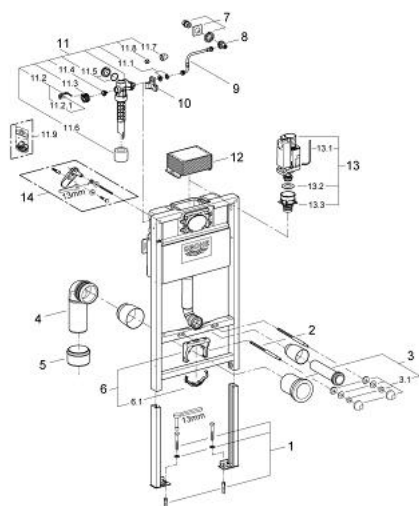
## 38 525 000 **RAPID SL** **FÖR VÄGGMONTERAD WC-STOL**



### PRODUKTBESKRIVNING

- med cisterner 6-9 l
- För- eller elementmontage
- konstruktionshöjd: 1,00 m
- Stållamar, pulverlackerade, självbärande
- För vävbeklädnad, fullt förmonterat
- Fasta anslutningar
- Snabb installation
- Fästmaterial
- TÜV-testad
- 2 WC-bultar
- Keramisk montering
- Bultavstånd 180/230 mm
- PP-avloppsböj DN 90
- Justerbart djup för avloppet
- förminskningsstyck DN 90/110
- Till- och avloppsarmatur
- Cistern 6 - 9 l
- Pneumatisk avloppsventil med 3 funktioner: dubbelspolning, start & stopp eller enkel spolning
- Topp- eller frontmanövrerad
- Förberedd för vattenanslutning ifrån vänster, höger eller uppfifrån
- Armaturgrupp I, under 20 dB i ljudnivå
- Kondensisolerad
- ½" vattenanslutning med integrerad vinkelventil och flexibel slanganslutning med snabbkoppling
- Kapbar inspektionslucka med inbyggnadsskydd
- Utan tillbehör för förmontage
- utan tryckplatta-/knapp
- GROHE Water Saving vattenbesparande teknologi

## 38 525 000 **RAPID SL** **FÖR VÄGGMONTERAD WC-STOL**



### RESERVDELAR , april 2008 – now

- 1: Pinnbult (Spare part-nr. 4276400M)
- 2: Tilllopps- och avloppsgarnityr (WC) (Spare part-nr. 37311K00)
- 2.1: Fixing set (Spare part-nr. 43511SH0)
- 2.2: Koppling (Spare part-nr. 37119000)
- 3: PP-utloppsböj Ø 90 mm (Spare part-nr. 42327000)
- 4: Begränsare (Spare part-nr. 42242000)
- 5: Stöd för utvik (Spare part-nr. 42243000)
- 6: vattenanslutning (Spare part-nr. 42234000)
- 7: Hörnventil (Spare part-nr. 42235000)
- 8: Tillslutningslange m. Vinkel (Spare part-nr. 43325000)
- 8.1: O-ring (Spare part-nr. 0319100M)
- 9: hållare (Spare part-nr. 42195000)
- 10: Flödesventil (Spare part-nr. 37095000)
- 10.1: Spak (Spare part-nr. 43734000)
- 10.1.1: Tätning (Spare part-nr. 4377000M)
- 10.2: Ventilhuvud (Spare part-nr. 43536000)
- 10.3: Membran (Spare part-nr. 4375800M)
- 10.4: Skruvkork (Spare part-nr. 43735000)
- 10.5: Valve Float 5 stk (Spare part-nr. 4379100M)
- 10.6: Tätningssats (Spare part-nr. 43722000)\*
- 11: revisionsschakt (Spare part-nr. 42326000)
- 12: AV1 (Spare part-nr. 42314000)
- 12.1: Slang (Spare part-nr. 42319000)
- 12.2: Tätning (Spare part-nr. 42310000)
- 12.3: Ventilsäte för GD2 (Spare part-nr. 42315000)
- 13: Väggvinkel (Spare part-nr. 3855800M)\*

\* Specialtillbehör