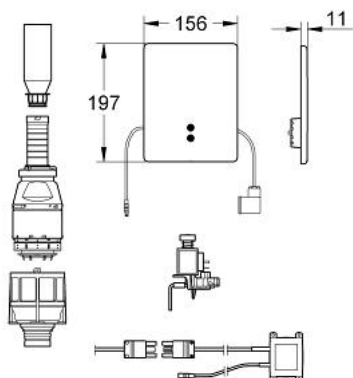


38 394 SD0 TECTRON SKATE INFRARÖD ELEKTRONIK

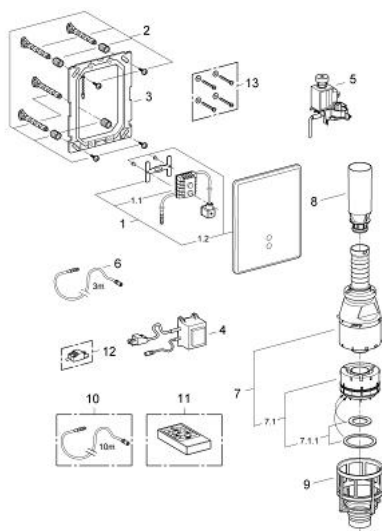


PRODUKTBESKRIVNING

- Colour: Borstat stål
- För cistern GD 2
- Vägginbyggnad
- CE-märkt
- Frontplatta 156 x 197 mm
- Infraröd styrning
- lyftmagnet
- Transformator för externmontage
- Anslutningsspänning 230 V AC
- 50/60 Hz, 18,7 VA
- justerbar spoltid
- Med funktionskontrollampa
- reglerbar med infraröd fjärmanövrering 36 206
- med servo-avloppsventil
- GROHE Water Saving vattenbesparande teknologi



38 394 SD0 TECTRON SKATE INFRARÖD ELEKTRONIK



RESERVDELAR , januari 2002 – now

- 1: Tryckplatta (Spare part-nr. 42174SD0)
- 1.1: elektronik (Spare part-nr. 42189000)
- 1.2: Tryckplatta (Spare part-nr. 42191SD0)
- 2: Monteringssats (Spare part-nr. 4215800M)
- 2: Monteringssats (Spare part-nr. 43095000)
- 3: Fästram (Spare part-nr. 42736000)
- 4: Transformator (Spare part-nr. 42176000)
- 5: lyftmagnet (Spare part-nr. 42162000)
- 6: Förlängningskabel (Spare part-nr. 36221000)
- 7: Servo-avloppsventil (Spare part-nr. 42690000)
- 7.1: Utloppskolv (Spare part-nr. 43544000)
- 7.1.1: Tätning (Spare part-nr. 43808000)
- 8: Förlängare (Spare part-nr. 42689000)
- 9: Ventilsäte (Spare part-nr. 42691000)
- 10: Förlängningskabel (Spare part-nr. 36222000)*
- 11: Fjärrkontroll till beröringsfria blandare (Spare part-nr. 36206000)*
- 12: Kontaktanslutning 230 V (Spare part-nr. 42732000)*
- 13: Monteringssats (Spare part-nr. 43095000)*
- * Specialtillbehör