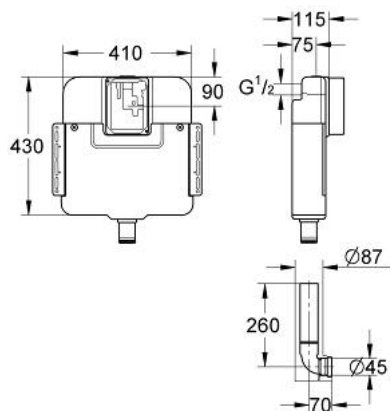


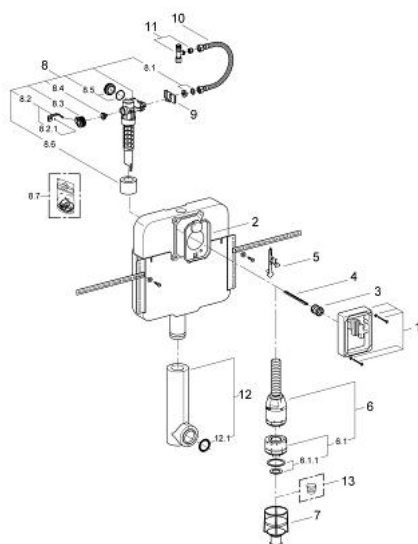
## 37 050 000 **WC-CISTERN**



### PRODUKTBESKRIVNING

- 6 l
- Vägginbyggnad
- avbrytbar
- av PE
- anslutning ovanifrån eller bakifrån
- Armaturgrupp I, under 20 dB i ljudnivå
- Kondensisolerad
- 410 x 120 x 430 mm
- Vinkelventil DN 15
- monteringsbeslag
- Spolrör
- förhöjningsblock 45 mm
- utan tryckplatta-/knapp
- GROHE Water Saving vattenbesparande teknologi

## 37 050 000 WC-CISTERN



### RESERVDELAR , november 2008 – now

- 1: Dal Kasse T/37050 (Spare part-nr. 43944000)
  - 2: Dal Plade T/37173 (Spare part-nr. 43552000)
  - 3: grohedal bøsning (Spare part-nr. 43547000)
  - 4: Dal Stige (Spare part-nr. 43546000)
  - 5: Spak (Spare part-nr. 43550000)
  - 6: Servo-avloppsventil (Spare part-nr. 43486000)
  - 6.1: Utloppskolv (Spare part-nr. 43544000)
  - 6.1.1: Tätning (Spare part-nr. 43808000)
  - 7: Ventilsåte (Spare part-nr. 43542000)
  - 8: Flödesventil (Spare part-nr. 43537000)
  - 8.1: Dummyplugg och täcklock (Spare part-nr. 37125000)
  - 8.2: Spak (Spare part-nr. 43734000)
  - 8.2.1: Tätning (Spare part-nr. 4377000M)
  - 8.3: Ventilhuvud (Spare part-nr. 43536000)
  - 8.4: Membran (Spare part-nr. 4375800M)
  - 8.5: Skruvkork (Spare part-nr. 43735000)
  - 8.6: Valve Float 5 stk (Spare part-nr. 4379100M)
  - 8.7: Spjäll (Spare part-nr. 42356000)
  - 8.8: Tätningssats (Spare part-nr. 43722000)\*
  - 9: hållare (Spare part-nr. 43551000)
  - 10: Tillslutningslange T/37050 (Spare part-nr. 43349000)
  - 11: Hörnventil (Spare part-nr. 43821000)
  - 12: Spolrör för inbyggnad i vägg (Spare part-nr. 43908000)
  - 12.1: O-ring (Spare part-nr. 4388000M)
  - 13: Flödesbegränsare (Spare part-nr. 42074000)
- \*Specialtillbehör