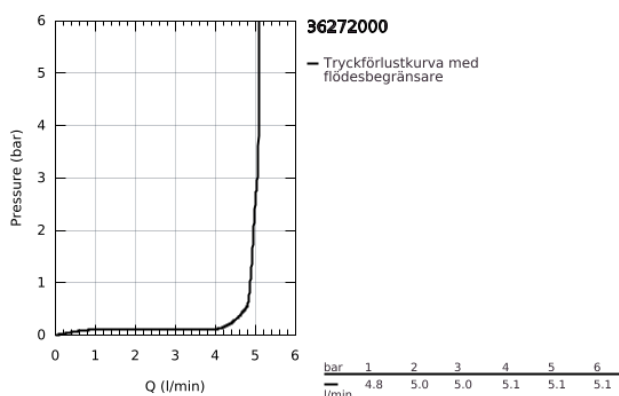
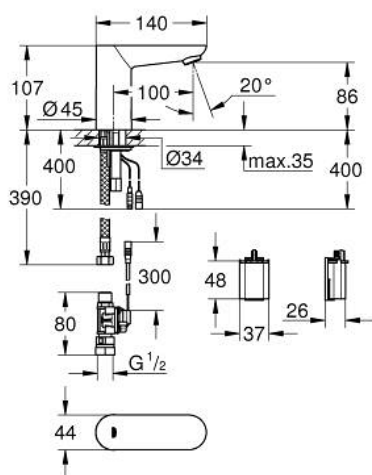


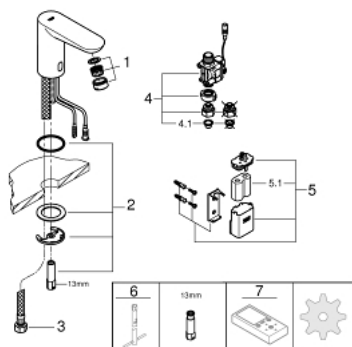
## 36 272 000 EUROECO COSMOPOLITAN E BERÖRINGSFRI TVÄTTSTÄLLSBLANDARE MED INFRARÖD ELEKTRONIK, UTAN TEMPERATURREGLERING



### PRODUKTBESKRIVNING

- Colour: Krom
- Med infraröd sensor för dubbelriktad kommunikation för övervakning, konfiguration och serviceändamål
- För kallt eller förblandat vatten
- 6 V litiumbatteri av typen CR-P2
- Batteriets livslängd: ca. 7 år (150 aktiveringar/dag)
- GROHE Water Saving vattenbesparande teknologi
- Maximalt flöde (vid 3 bar): 5 l/min.
- Flexibla anslutningsslangar
- Inloppssil
- magnetventil
- Externt batteri
- System för snabb montering
- Stegvis visning av batteristatus
- 7 förinställda program
- Autospolning
- Termisk desinfektion
- Rengöringsläge
- Ytterligare funktionalitet och precisa inställningar med fjärrkontroll 36 407
- CE-märkt

## 36 272 000 EUROECO COSMOPOLITAN E BERÖRINGSFRI TVÄTTSTÄLLSBLANDARE MED INFRARÖD ELEKTRONIK, UTAN TEMPERATURREGLERING



### RESERVDELAR , september 2015 – now

1: Strålsamlare (Spare part-nr. 48159000)

2: Montageset (Spare part-nr. 42389000)

3: Tryckslang (Spare part-nr. 46255000)

4: Magnetventil (Spare part-nr. 42390000)

4.1: Sil (Spare part-nr. 42395000)

5: Batterikåpa (Spare part-nr. 42393000)

5.1: Batteri

(Spare part-nr. 42886000)

6: Monteringsnyckel (Spare part-nr. 19017000)\*

7: Fjärrkontroll (Spare part-nr. 36407001)\*

\* Specialtillbehör