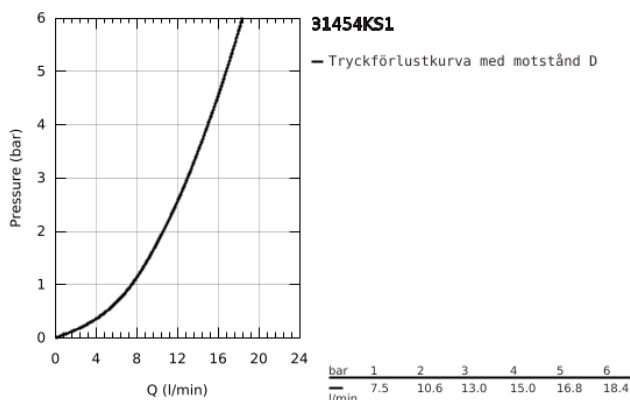
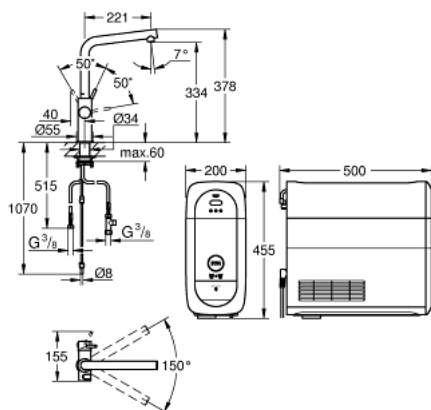


31 454 KS1 GROHE BLUE HOME STARTKIT MED L-PIP TRÅDLÖST UPPKOPPLAD



PRODUKTBESKRIVNING (1/2)

- Colour: Sammetssvart
- Bestående av:
 - GROHE Blue Home ettgreppsblandare för kök med filterfunktion
 - Etthålsmontage
 - L-pip
 - Tryckknappar för 3 olika typer av filtrerat och kylvat bordsvatten
 - Stilla, lätt kolsyrat eller kolsyrat
 - GROHE Long-Life-yta
 - GROHE SilkMove 28 mm keramisk insats
 - Svängbar pip
 - 150° svängradie
 - Separata inre vattenvägar för filtrerat och ofiltrerat vatten
 - Flexibla anslutningsslangar
 - GROHE Blue Home kylare
 - ger 3 liter kylvat, kolsyrat vatten per timme
 - 180 Watt kylvare, 230 V, 50 Hz
 - Ljudnivå i standby 44 dB(A)
 - IP-klass: 21
 - CE-märkt
 - Kräver ventilationshål i botten av köksskåpet
 - Mjukvaruinstallation och övervakning av filter- och kolsyrekapacitet möjligt via GROHE Watersystems-appen
 - Pushnotifikation vid låg filter- och CO₂-kapacitet
 - Med Bluetooth 4.0* och WiFi-gränssnitt för trådlös datakommunikation
 - För Apple- ** och Android-enheter
 - Bluetooth-räckvidd (max. 10 m) varierar beroende på vilket material som används och väggarna mellan sändare och mottagare
 - GROHE Blue filterstorlek S, filterhuvud med flexibel vattenhårdhetsjustering för regioner med vattenhårdhet högre än 9° dKH
 - För regioner med vattenhårdhet lägre än 9° dKH, vänligen beställ GROHE Aktivt kolfilter 40 547 001

31 454 KS1 GROHE BLUE HOME STARTKIT MED L-PIP TRÅDLÖST UPPKOPPLAD

PRODUKTBESKRIVNING (2/2)

- compatible with GROHE Blue filter S-Size, M-Size, GROHE Blue activated carbon filter, GROHE Blue Ultrasafe filter and GROHE Blue magnesium+ filter
- GROHE Blue 425 g CO-flaska
- Systemkrav Apple iPhone med iOS 14.0 eller högre Systemkrav Android Smartphone med Android 10.0 eller högre Mobila enheter och GROHE Watersystems App*** är inte inkluderade i köpet och måste beställas separat via en auktoriserad Apple store/butik/iTunes eller Google Play-butiken. * Bluetooth-märket och -logotyper är registrerade varumärken som ägs av Bluetooth SIG, Inc. och all användning av dessa av Grohe AG är under licens. Andra varumärken och varunamn tillhör sina respektive ägare. ** Apple, Apple-logotypen, iPod, iPod Touch, iPhone och iTunes är varumärken som tillhör Apple Inc., registrerat i USA och andra länder. Apple ansvarar inte för funktionen av denna enhet eller dess överensstämmelse med säkerhets- och regelstandarder. *** Tillgänglig gratis via iTunes App eller Google Play-butiken.
- Denna produkt innehåller en artikel som deklarerats som hälsofarlig. Mer information finns i säkerhetsdatabladet. Du kan ladda ner säkerhetsdata via: www.grohe.com/safety-data-sheets/
- kitchen edition