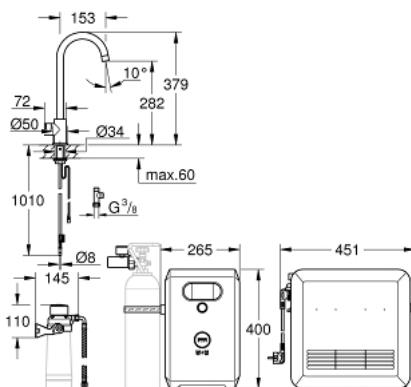


31 302 002 **GROHE BLUE PROFESSIONAL KIT, MONO-BLANDARE MED C-PIP**

PRODUKTBESKRIVNING (1/2)

- Colour: Krom
- Bestående av:
- GROHE Blue Mono blandare med filterfunktion
- Etthålsmontage
- C-pip
- Tryckknappar för 3 olika typer av filtrerat och kylt bordsvatten
- Stilla, lätt kolsyrat eller kolsyrat
- GROHE Long-Life-yta
- Svängbar pip
- 150° svängradie
- GROHE Blue Professional kylare
- ger 12 liter kylt, kolsyrat vatten per timme
- LED-display med tryck- och vridkontroll
- 270 Watt nedkylningsenhet, 230 V, 50 Hz
- ljudnivå i standby 46 dB (A)
- IP-klass: 21
- CE-märkt
- Kräver ventilationshål i botten av köksskåpet
- Mjukvaruinstallation och övervakning av filter- och kolsyrekapacitet möjligt via GROHE Watersystems-appen
- Pushnotifikation vid låg filter- och CO₂-kapacitet
- Ytterligare övervakning via GROHE Blue Professional webbläsarmonitor tillgänglig.
- Med Bluetooth 4.0* och WiFi-gränssnitt för trådlös datakommunikation
- För Apple- ** och Android-enheter
- Bluetooth-räckvidd (max. 10 m) varierar beroende på vilket material som används och väggarna mellan sändare och mottagare
- cleaning cartridge adapter, for use with GROHE Blue cleaning cartridge 40 434 001
- CO₂ pressure indicator
- Filterhuvud med flexibel vattenhårdhetsjustering
- GROHE Blue filter, CO₂-patron och rengöringskassett inkluderas ej och måste beställas separat. Adapter 40962000 behövs för små CO₂ flaskor

31 302 002 GROHE BLUE PROFESSIONAL KIT, MONO-BLANDARE MED C-PIP

PRODUKTBESKRIVNING (2/2)

- Passande filter:- filter S-size, kapacitet 600 l vid 20° dKH (40 404 001)- filter M-size, kapacitet 1500 l vid 20° dKH (40 430 001)- filter L-size, kapacitet 2500 l vid 20° dKH (40 412 001)- aktivt kolfilter, kapacitet 3000 l (40 547 001)- Magnesium+ filter, kapacitet 400 l vid 17° dGH (40 691 002)
- Systemkrav Apple iPhone med iOS 14.0 eller högre Systemkrav Android Smartphone med Android 10.0 eller högre Mobila enheter och GROHE Watersystems App*** är inte inkluderade i köpet och måste beställas separat via en auktoriserad Apple store/butik/iTunes eller Google Play-butiken. * Bluetooth-märket och -logotyper är registrerade varumärken som ägs av Bluetooth SIG, Inc. och all användning av dessa av Grohe AG är under licens. Andra varumärken och varunamn tillhör sina respektive ägare. ** Apple, Apple-logotypen, iPod, iPod Touch, iPhone och iTunes är varumärken som tillhör Apple Inc., registrerat i USA och andra länder. Apple ansvarar inte för funktionen av denna enhet eller dess överensstämmelse med säkerhets- och regelstandarder. *** Tillgänglig gratis via iTunes App eller Google Play-butiken.

