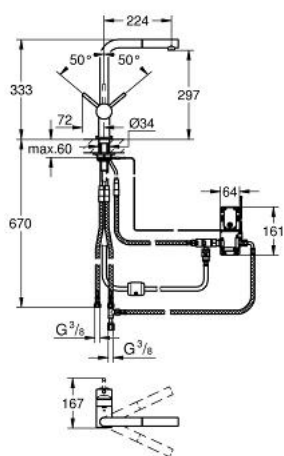


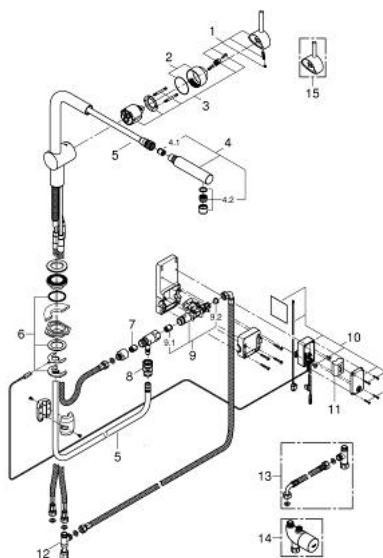
## 30 275 000 FLAIR TOUCH ELEKTRONISK DISKLÅDSBLANDARE



### PRODUKTBESKRIVNING

- Colour: Krom
- Etthålsmontage
- Touch: aktivering av kallt vatten via hudkontakt
- Batteriströmförsörjning 6 V litiumbatteri av typen CR- P2
- CE-märkt
- indikation av batteristatus via impulser
- säkerhetsfrånkoppling
- Magnetventil
- Automatisk säkerhetsfrånkoppling efter 60 sekunder (fabriksinställning)
- IP-klass: 44
- GROHE SilkMove 46 mm keramisk insats
- GROHE Long-Life-yta
- L-pip
- Inställbar flödesbegränsare
- Svängbar pip
- Svängradie 360°
- Utdragbar strålsamlare
- Backventil automatisk
- Med backventil
- Flexibla anslutningsslangar
- System för snabb montering
- Backventil mot tillbakaflöde
- valfritt:
- uppgradera för Touch funktion med blandat vatten:
- Grohtherm Micro 34 487 000
- anslutningsuppsättning 47 533 000

## 30 275 000 FLAIR TOUCH ELEKTRONISK DISKLÅDSBLANDARE



### RESERVDELAR , juni 2014 – now

- 1: Spak (Spare part-nr. 46015000)
- 2: Hylsa (Spare part-nr. 46025000)
- 3: Insats (Spare part-nr. 46048000)
- 4: Utdragbar dusch till disklådsblandare (Spare part-nr. 46858000)
- 4.1: Backventil (Spare part-nr. 08565000)
- 4.2: Strålsamlare (Spare part-nr. 13967000)
- 5: Duschslang (Spare part-nr. 46881000)
- 6: Montageset (Spare part-nr. 46345000)
- 7: Backventil (Spare part-nr. 08565000)
- 8: Snappkopplingsadapter (Spare part-nr. 46338000)
- 9: Magnetventil (Spare part-nr. 48213000)
- 9.1: Backventil (Spare part-nr. 08565000)
- 9.2: Sil (Spare part-nr. 42395000)
- 10: styrenhet (Spare part-nr. 48214000)
- 11: Batteri

(Spare part-nr. 42886000)

- 12: Was T-Connection, Dn10 (Spare part-nr. 41007000)
- 13: Anslutningssats (Spare part-nr. 47533000)\*
- 14: Skållningsspärr/termostat som placeras under bänken (Spare part-nr. 34487000)\*
- 15: Spak (Spare part-nr. 40684000)\*

\* Specialtillbehör