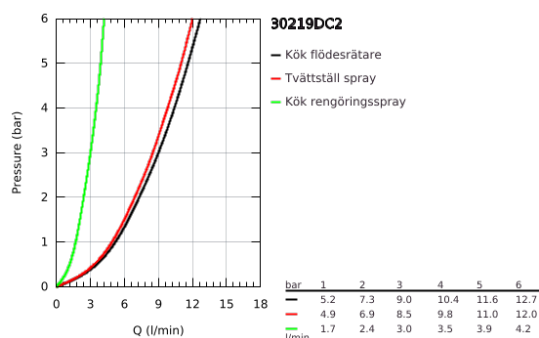


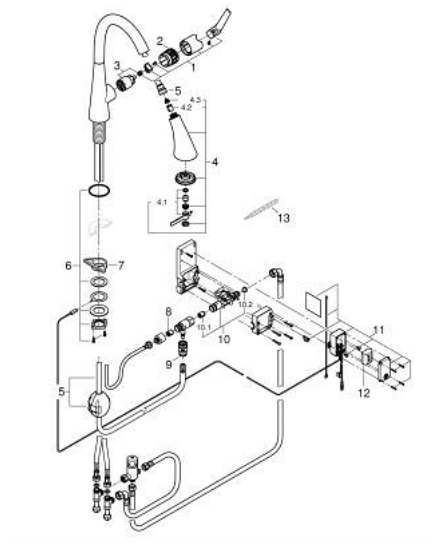
## 30 219 DC2 ZEDRA TOUCH ELEKTRONISK DISKLÅDSBLANDARE



### PRODUKTBESKRIVNING

- Colour: SuperSteel
- Touchaktivering av vatten via hudkontakt
- Batteriströmförsörjning 6 V litiumbatteri av typen CR- P2
- CE-märkt
- Magnetventil
- Blandningsventil för inställning av temperatur till touchfunktion
- Automatisk säkerhetsfrånkoppling efter 60 sekunder (fabriksinställning)
- IP-klass: 44
- GROHE Long-Life-yta
- GROHE SilkMove 35 mm keramikinsats
- Bly- och nickelfritt vatten tack vare inre vattenvägar
- GROHE Magnetic Docking garanterar enkel och smidig tillbakadragning av sprayhuvudet till startpositionen
- Utdragbart sprayhuvud med 3 strålmönster
- Byt mellan laminärstråle/SpeedClean-jetstråle/GROHE Blade-stråle (minskad vattenkonsumtion med upp till 70% och även starkare vattenflöde)
- Stoppfunktion - pausknapp för att stoppa vattenflödet
- Växlar automatiskt tillbaka till laminär stråle
- Inställbar flödesbegränsare
- Svängbar pip
- Svänggradie 360°
- Backventil mot tillbakaflöde
- Flexibla anslutningsslangar
- Maximalt flöde (vid 3 bar): 9 l/min.

## 30 219 DC2 ZEDRA TOUCH ELEKTRONISK DISKLÅDSBLANDARE



### RESERVDELAR , juli 2017 – februari 2021

- 1: Spak (Spare part-nr. 48476DC0)
- 2: skruvring (Spare part-nr. 48517000)
- 3: Insats (Spare part-nr. 46374000)
- 4: Utdragbar dusch till disklådsblandare (Spare part-nr. 48473DC0)
- 4.1: Laminar-strålsamlare (Spare part-nr. 42622000)
- 4.2: Backventil (Spare part-nr. 08565000)
- 4.3: Sil (Spare part-nr. 0676800M)
- 5: Duschslang (Spare part-nr. 48472000)
- 6: Skaftfäste (Spare part-nr. 48384000)
- 7: Stabiliseringsplatta (Spare part-nr. 05334000)
- 8: Backventil (Spare part-nr. 08565000)
- 9: Snappkopplingsadapter (Spare part-nr. 46338000)
- 10: Magnetventil (Spare part-nr. 48213000)
- 10.1: Backventil (Spare part-nr. 08565000)
- 10.2: Sil (Spare part-nr. 42395000)
- 11: styrenhet (Spare part-nr. 48214000)
- 12: Batteri

(Spare part-nr. 42886000)

13: Termometer (Spare part-nr. 19001000)\*

\* Specialtillbehör