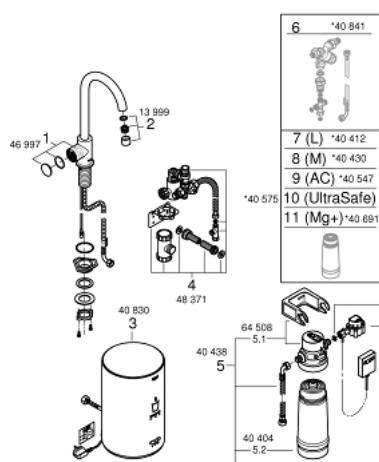


- Colour: Borstad Warm Sunset
- Bestående av:
- GROHE Red Mono integrerad vattenkokare
- Etthålsmontage
- C-pip
- GROHE ChildLock tryckknappar för kokande vatten
- TÜV-certifierade tredubbla elektroniska skyddsåtgärder mot oavsiktlig aktivering av kokande vatten
- GROHE Long-Life-yta
- Isolerad rörformad pip
- 150° svängradie
- Anslutning för GROHE Red varmvattenberedare
- GROHE Red M-size varmvattenberedare
- Reservoar för kokning och varmvatten
- 3 liter 100° C kokande vatten
- 4 liter total kapacitet
- Nödvändigt inloppstryck: 1-7 bar
- Med flexibel anslutningsslang och utlopp för kokande vatten
- CE-märkt
- Strömförsörjning 230 V 50 Hz
- Strömförbrukning: 2100 W
- Strömförbrukning, standby: 15 W
- Energieffektivitet: klass A
- GROHE Blue S-Size filterstartset
- Skyddar varmvattenberedaren från kalk
- Kapacitet 600 liter vid 20° dKH
- Flödesmätarenhet

30 085 DL1 GROHE RED MONO INTEGRERAD VATTENKOKARE OCH M-SIZE VARMVATTENBEREDARE, PELARFORMAT



RESERVDLAR , mars 2018 – now

- 1: Operativenhet (Spare part-nr. 46997DL0)
- 3: Varmvattenberedare storlek M (Spare part-nr. 40830001)
- 4: GROHE Red säkerhetsenhet (Spare part-nr. 48371000)
- 5: Startkit med filter i S-Size (Spare part-nr. 40438001)
- 5.1: Filterhuvud (Spare part-nr. 64508001)
- 5.2: Filter, storlek S (Spare part-nr. 40404001)
- 6: Blandningsventil (Spare part-nr. 40841001)*
- 7: Filter, storlek L (Spare part-nr. 40412001)*
- 8: Filter, storlek M (Spare part-nr. 40430001)*
- 9: Aktivt kolfilter (Spare part-nr. 40547001)*
- 10: UltraSafe-filter (Spare part-nr. 40575001)*
- 11: Magnesium filter (Spare part-nr. 40691001)*

* Specialtillbehör