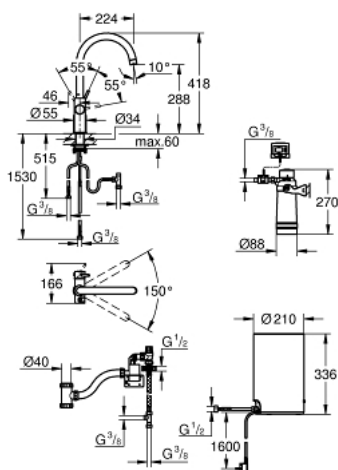


30 083 A01 GROHE RED DUO INTEGRERAD VATTENKOKARE OCH M-SIZE VARMVATTENBEREDARE



PRODUKTBESKRIVNING

- Colour: Hard Graphite
- Bestående av:
 - GROHE Red Duo ettgreppsblandare med integrerad vattenkokare
 - Etthålsmontage
 - C-pip
 - GROHE ChildLock tryckknappar för kokande vatten
 - TÜV-certifierade tredubbla elektroniska skyddsåtgärder mot oavsiktlig aktivering av kokande vatten
 - GROHE Long-Life-yta
 - GROHE SilkMove 28 mm keramisk insats
 - Isolerad rörformad pip
 - 150° svängradie
 - Skilda vattenvägar
 - Flexibla anslutningsslangar
 - Anslutning för GROHE Red varmvattenberedare
 - GROHE Red M-size varmvattenberedare
 - Reservoar för kokning och varmvatten
 - 3 liter 100° C kokande vatten
 - 4 liter total kapacitet
 - Nödändigt inloppstryck: 1-7 bar
 - Med flexibel anslutningsslang och utlopp för kokande vatten
 - CE-märkt
 - Strömförsörjning 230 V 50 Hz
 - Strömförbrukning: 2100 W
 - Strömförbrukning, standby: 15 W
 - Energieffektivitet: klass A
 - GROHE Blue S-Size filterstartset
 - Skyddar varmvattenberedaren från kalk
 - Kapacitet 600 liter vid 20° dKH
 - Flödesmätarenhet
 - GROHE Red Duo säljs i Sverige endast för yrkesmässig användning, dvs. GROHE Red Duo säljs inte för användning i hushåll eller för personlig hygien inom Sverige.