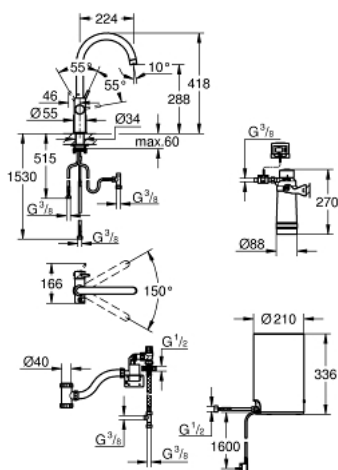


## 30 083 A01 GROHE RED DUO INTEGRERAD VATTENKOKARE OCH M-SIZE VARMVATTENBEREDARE



### PRODUKTBESKRIVNING

- Colour: Hard Graphite
- Bestående av:
  - GROHE Red Duo ettgreppsblandare med integrerad vattenkokare
  - Etthålsmontage
  - C-pip
  - GROHE ChildLock tryckknappar för kokande vatten
  - TÜV-certifierade tredubbla elektroniska skyddsåtgärder mot oavsiktlig aktivering av kokande vatten
  - GROHE Long-Life-yta
  - GROHE SilkMove 28 mm keramisk insats
  - Isolerad rörformad pip
  - 150° svängradie
  - Skilda vattenvägar
  - Flexibla anslutningsslangar
  - Anslutning för GROHE Red varmvattenberedare
  - GROHE Red M-size varmvattenberedare
  - Reservoar för kokning och varmvatten
  - 3 liter 100° C kokande vatten
  - 4 liter total kapacitet
  - Nödändigt inloppstryck: 1-7 bar
  - Med flexibel anslutningsslang och utlopp för kokande vatten
  - CE-märkt
  - Strömförsörjning 230 V 50 Hz
  - Strömförbrukning: 2100 W
  - Strömförbrukning, standby: 15 W
  - Energieffektivitet: klass A
  - GROHE Blue S-Size filterstartset
  - Skyddar varmvattenberedaren från kalk
  - Kapacitet 600 liter vid 20° dKH
  - Flödesmätarenhet
  - GROHE Red Duo säljs i Sverige endast för yrkesmässig användning, dvs. GROHE Red Duo säljs inte för användning i hushåll eller för personlig hygien inom Sverige.