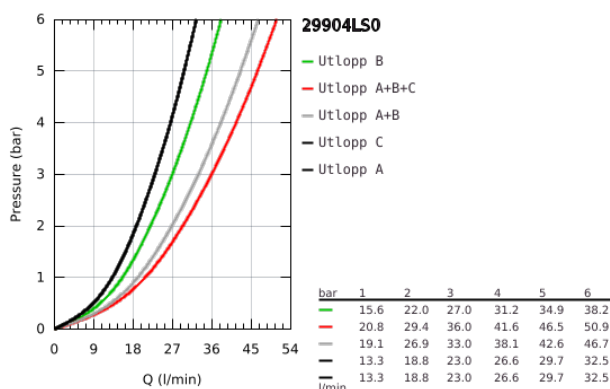


29 904 LS0 GROHTHERM SMARTCONTROL TERMOSTAT FÖR INBYGGNAD MED 3 VENTILER

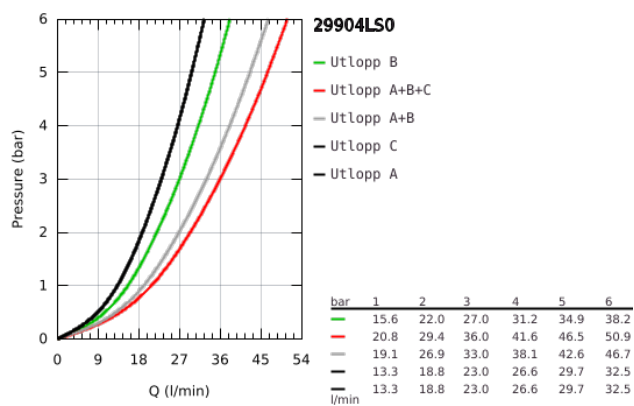


PRODUKTBESKRIVNING

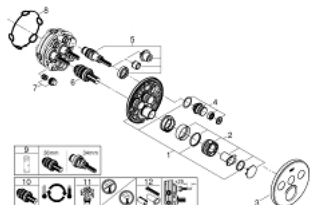
- Colour: Moon White
- Montageset som krävs för installation:
- GROHE Rapido SmartBox 35 600/35 604
- Metallväggbricka med GROHE FastFixation (täckbricka och axeltätning, dolt fäste), 6° justerbar
- GROHE Long-Life-yta
- Tryck på SmartControl-knappen för av/på, vrid för flödesreglering från GROHE Water Saving till fullt flöde
- Utbytbara symboler
- GROHE TurboStat kompakt insats med vaxbaserad keramisk kropp
- GROHE ProGrip med räfflad struktur
- GROHE SafeStop vid 38° C
- GROHE SafeStop Plus valfri extra temperaturbegränsare vid 43°C eller 46°C inkluderad
- Inbyggd backventil och inloppssil
- Flera utlopp kan löpa samtidigt
- Täckplatta i månvitt akrylglas
- Utan montageset
- Vattenflöde på utlopp: utlopp A = 23 l/min utlopp B = 27 l/min utlopp C = 23 l/min utlopp A + B = 33 l/min utlopp A + B + C = 36 l/min



29 904 LS0 GROHTHERM SMARTCONTROL TERMOSTAT FÖR INBYGGNAD MED 3 VENTILER



29 904 LS0 GROHTHERM SMARTCONTROL TERMOSTAT FÖR INBYGGNAD MED 3 VENTILER



RESERVDELAR , september 2016 – now

- 1: fästplatta (Spare part-nr. 48362000)
- 2: Temperaturgrepp (Spare part-nr. 49029000)
- 3: Roset (Spare part-nr. 49036LS0)
- 4: Trykknappmanövring (Spare part-nr. 48361000)
- 5: Insats (Spare part-nr. 48359000)
- 5.1: Spindel för SmartControl (3 St) (Spare part-nr. 49088000)
- 6: Termostatsats Compact 3/4" (Spare part-nr. 49028000)
- 7: Säkerhetskombination (Spare part-nr. 47979000)
- 8: Tätning (Spare part-nr. 48360000)
- 9: Toppnyckel (Spare part-nr. 49059000)*
- 10: GROHE TurboStat patron 3/4" (Spare part-nr. 49003000)*
- 11: Servicestopp (Spare part-nr. 1405300M)*
- 12: Universellt förlängningsset för ettgreppsblandare, 25 mm (Spare part-nr. 14048000)*

* Specialtillbehör