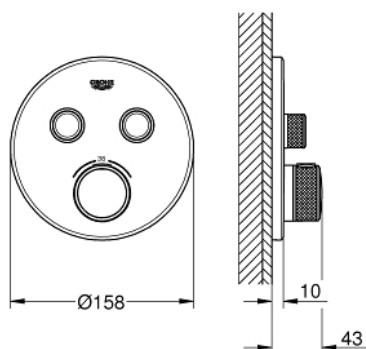
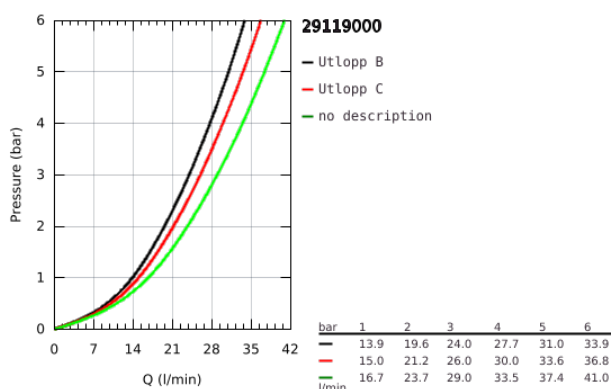


## 29 119 000 GROHTHERM SMARTCONTROL TERMOSTAT FÖR INBYGGNAD MED 2 VENTILER

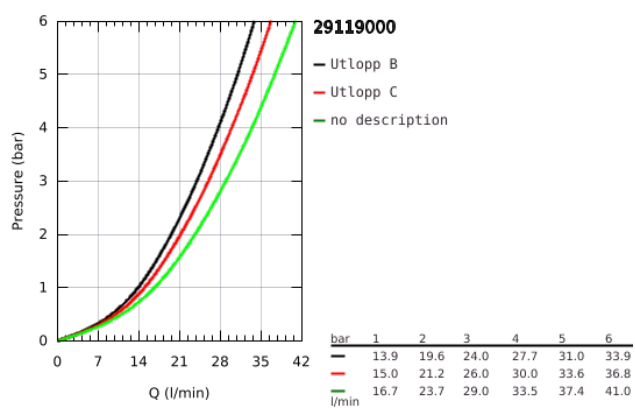


### PRODUKTBESKRIVNING

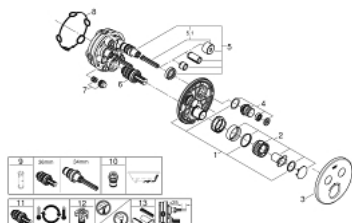
- Colour: Krom
- Montageset som krävs för installation:
- GROHE Rapido SmartBox 35 600/35 604
- Metallväggbricka med GROHE FastFixation (täckbricka och axeltätning, dolt fäste), 6° justerbar
- GROHE Long-Life-yta
- Tryck på SmartControl-knappen för av/på, vrid för flödesreglering från GROHE Water Saving till fullt flöde
- Utbytbara symboler
- GROHE TurboStat kompakt insats med vaxbaserad keramisk kropp
- GROHE ProGrip med räfflad struktur
- GROHE SafeStop vid 38° C
- GROHE SafeStop Plus valfri extra temperaturbegränsare vid 43°C eller 46°C inkluderad
- Inbyggd backventil och inloppssil
- Flera utlopp kan löpa samtidigt
- Utan montageset
- Vattenflöde på utlopp: utlopp B = 24 l/min utlopp C = 26 l/min utlopp B+C = 29 l/min



## 29 119 000 GROHTHERM SMARTCONTROL TERMOSTAT FÖR INBYGGNAD MED 2 VENTILER



## 29 119 000 GROHTHERM SMARTCONTROL TERMOSTAT FÖR INBYGGNAD MED 2 VENTILER



### RESERVDELAR , januari 2020 – now

- 1: fästplatta (Spare part-nr. 48363000)
  - 2: Temperaturrepp (Spare part-nr. 49029000)
  - 3: Roset (Spare part-nr. 49032000)
  - 4: Trykknappmanövring (Spare part-nr. 48361000)
  - 5: Insats (Spare part-nr. 48359000)
  - 5.1: Spindel för SmartControl (3 St) (Spare part-nr. 49088000)
  - 6: Termostatsats Compact 3/4" (Spare part-nr. 49028000)
  - 7: Säkerhetskombination (Spare part-nr. 47979000)
  - 8: Tätning (Spare part-nr. 48360000)
  - 9: Toppnyckel (Spare part-nr. 49059000)\*
  - 10: Skydd mot backflöde (DIN-EN1717) (Spare part-nr. 14055000)\*
  - 11: GROHE TurboStat patron 3/4" (Spare part-nr. 49003000)\*
  - 12: Servicestopp (Spare part-nr. 14053000M)\*
  - 13: Universellt förlängningsset för ettgreppsblandare, 25 mm (Spare part-nr. 14048000)\*
- \* Specialtillbehör