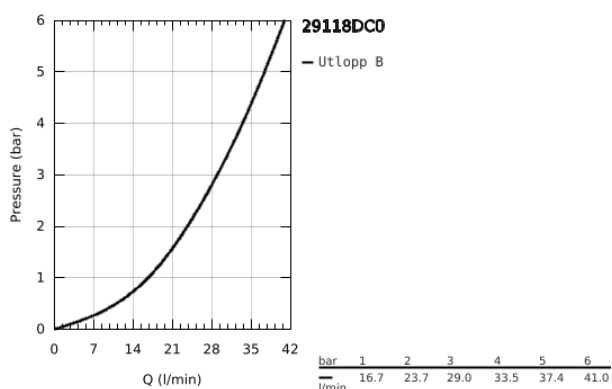


29 118 DC0 GROHTHERM SMARTCONTROL TERMOSTAT FÖR INBYGGNAD MED EN VENTIL

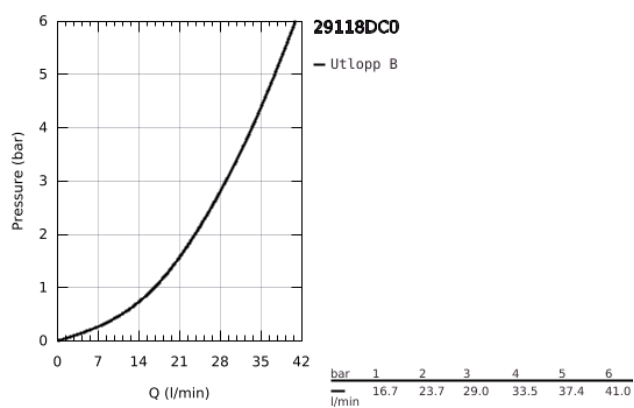


PRODUKTBESKRIVNING

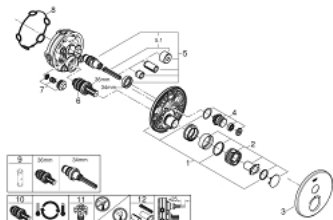
- Colour: SuperSteel
- Montageset som krävs för installation:
- GROHE Rapido SmartBox 35 600/35 604
- Metallväggbricka med GROHE FastFixation (täckbricka och axeltätning, dolt fäste), 6° justerbar
- GROHE Long-Life-yta
- Tryck på SmartControl-knappen för av/på, vrid för flödesreglering från GROHE Water Saving till fullt flöde
- Utbytbara symboler
- GROHE TurboStat kompakt insats med vaxbaserad keramisk kropp
- GROHE SafeStop vid 38° C
- GROHE SafeStop Plus valfri extra temperaturbegränsare vid 43°C eller 46°C inkluderad
- Inbyggd backventil och inloppssil
- Utan montageset
- Vattenflöde på utlopp: utlopp A (till extern avstängning) = 34 l/min utlopp B/C = 29 l/min



29 118 DC0 GROHTHERM SMARTCONTROL TERMOSTAT FÖR INBYGGNAD MED EN VENTIL



29 118 DC0 GROHTHERM SMARTCONTROL TERMOSTAT FÖR INBYGGNAD MED EN VENTIL



RESERVDELAR , januari 2020 – now

- 1: fästplatta (Spare part-nr. 48362000)
 - 2: Temperaturgrepp (Spare part-nr. 49029DC0)
 - 3: Roset (Spare part-nr. 49030DC0)
 - 4: Trykknappmanövring (Spare part-nr. 48361DC0)
 - 5: Insats (Spare part-nr. 48359000)
 - 5.1: Spindel för SmartControl (3 St) (Spare part-nr. 49088000)
 - 6: Termostatsats Compact 3/4" (Spare part-nr. 49028000)
 - 7: Backventil (Spare part-nr. 49085000)
 - 8: Tätning (Spare part-nr. 48360000)
 - 9: Toppnöckel (Spare part-nr. 49059000)*
 - 10: GROHE TurboStat patron 3/4" (Spare part-nr. 49003000)*
 - 11: Servicestopp (Spare part-nr. 1405300M)*
 - 12: Universellt förlängningsset för ettgreppsblandare, 25 mm (Spare part-nr. 14048000)*
- * Specialtillbehör