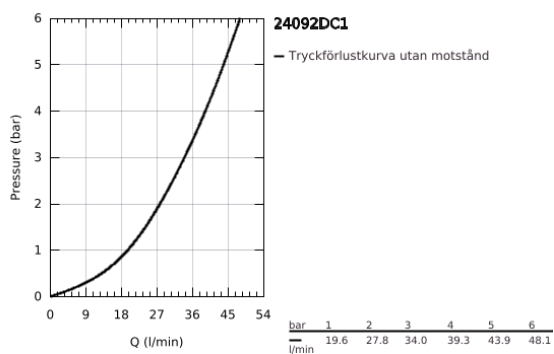
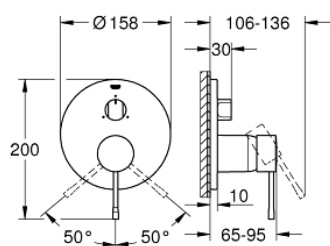


24 092 DC1 ESSENCE ETTGREPPSBLANDARE MED 3-VÄGSOMKASTARE

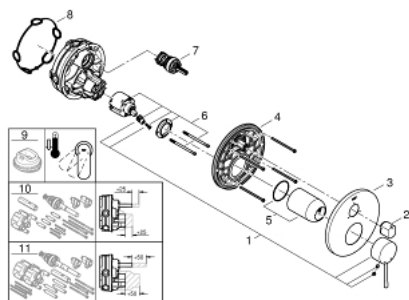


PRODUKTBESKRIVNING

- Colour: SuperSteel
- Montageset som krävs för installation:
- GROHE Rapido SmartBox 35 600/35 604
- GROHE SilkMove 46 mm keramisk insats
- GROHE Long-Life-yta
- Väggblicka med GROHE FastFixation (täckbricka och axeltätning, täckt fastsättning)
- Metallväggblicka, 6° justerbar
- Metallgrepp
- 3-vägsomkastare
- Vattenflöde på utlopp: utlopp A = 27 l/min utlopp B = 27 l/min utlopp C = 27 l/min
- Utan montageset



24 092 DC1 ESSENCE ETTGREPPSBLANDARE MED 3-VÄGSOMKASTARE



RESERVDELAR , januari 2018 – now

- 1: Spak (Spare part-nr. 46915DC0)
- 2: omkastarknapp (Spare part-nr. 48447DC0)
- 3: Roset (Spare part-nr. 49108DC0)
- 4: fästplatta (Spare part-nr. 49094000)
- 5: Hylsa (Spare part-nr. 02693DC0)
- 6: Insats (Spare part-nr. 46048000)
- 7: Omkastare (Spare part-nr. 48448000)
- 8: Tätning (Spare part-nr. 48360000)
- 9: Temperaturbegränsare (Spare part-nr. 46308000)*
- 10: Universellt förlängningsset för ettgreppsblandare, 25 mm (Spare part-nr. 14 056000)*
- 11: Universellt förlängningsset för ettgreppsblandare, 50 mm (Spare part-nr. 14 057000)*

* Specialtillbehör