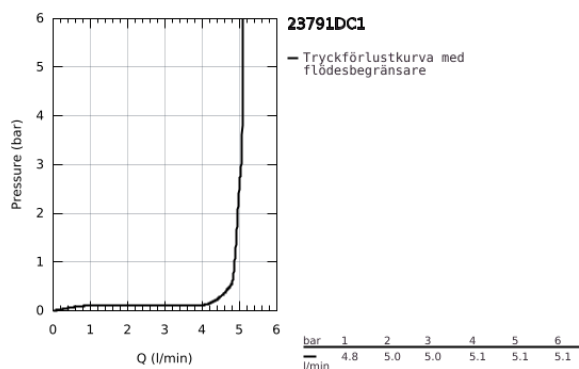
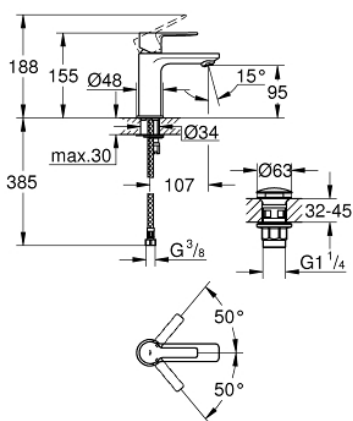


23 791 DC1 LINEARE TVÄTTSTÄLLSBLANDARE ETTGREPP, DN 15 S-SIZE



PRODUKTBESKRIVNING

- Colour: SuperSteel
- Etthålsmontage
- Metallgrepp
- GROHE SilkMove 28 mm keramisk insats
- Med temperaturbegränsare
- GROHE Long-Life-yta
- GROHE Water Saving vattenbesparande teknologi
- Maximalt flöde (vid 3 bar): 4,5 l/min.
- SpeedClean perlator
- GROHE FastFixation Plus installationsystem
- Slät kropp med pop up-ventil 1 1/4"
- Flexibla anslutningsslangar



23 791 DC1 LINEARE TVÄTTSTÄLLSBLANDARE ETTGREPP, DN 15 S-SIZE

RESERVDELAR , september 2016 – now

- 1: Spak (Spare part-nr. 46980DC0)
- 2: Hylsa (Spare part-nr. 46581DC0)
- 3: Fästring (Spare part-nr. 07419000)
- 4: Insats (Spare part-nr. 46580000)
- 5: Strålsamlare (Spare part-nr. 48159DC0)
- 6: Montageset (Spare part-nr. 46645000)
- 7: Ventilsets med pop-up ventil (Spare part-nr. 65807DC0)
- 8: Monteringsnyckel (Spare part-nr. 19017000)*

* Specialtillbehör

