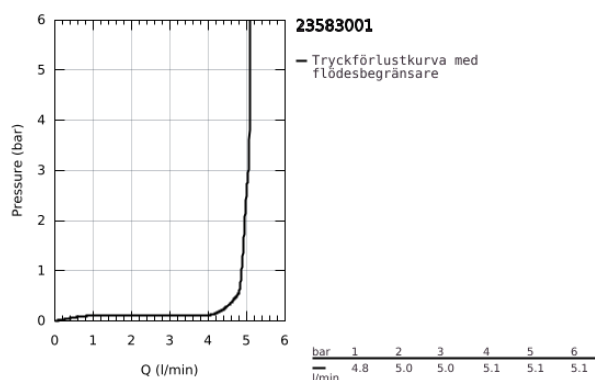
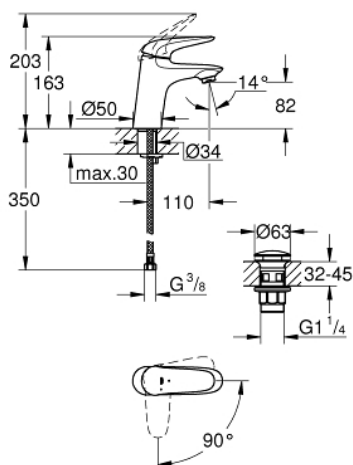


23 583 001 **WAVE TVÄTTSTÄLLSBLANDARE ETTGREPP, DN 15** **S-SIZE**

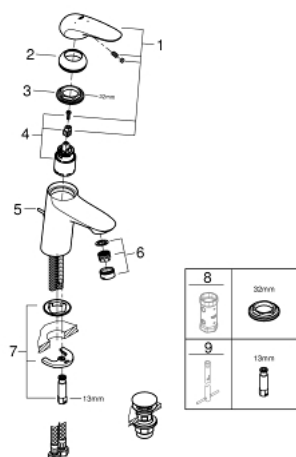


PRODUKTBESKRIVNING

- Colour: Krom
- Etthålsmontage
- Metallgrepp
- GROHE SilkMove Energy Saving 35 mm keramisk insats med energisparande funktion via kallstart
- Inställbar flödesbegränsare
- GROHE Long-Life-yta
- GROHE Water Saving strålsamlare 5,7 l/min
- Slät kropp
- Avfalls-set med push-open bottenventil
- Flexibla anslutningsslangar
- Lyftstång
- GROHE QuickTool included



23 583 001 **WAVE TVÄTTSTÄLLSBLANDARE ETTGREPP, DN 15**
S-SIZE



RESERVDELAR , februari 2015 – now

- 1: spak (Spare part-nr. 46952000)
- 2: Hylsa (Spare part-nr. 46492000)
- 3: Skruvförband för Insats (Spare part-nr. 46460000)
- 4: Insats (Spare part-nr. 46863000)
- 5: Dragstång (Spare part-nr. 46739000)
- 6: Strålsamlare (Spare part-nr. 48159000)
- 7: Montageset (Spare part-nr. 46671000)
- 8: Toppnyckel (Spare part-nr. 19332000)*
- 9: Monteringsnyckel (Spare part-nr. 19017000)*

* Specialtillbehör