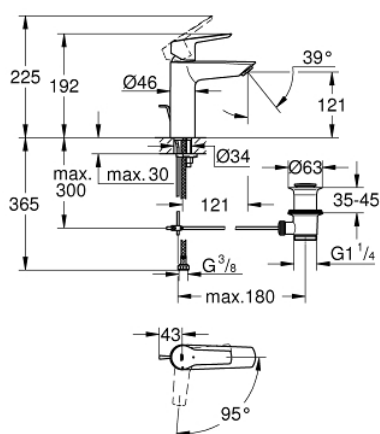


23 552 243 2 START TVÄTTSTÄLLSBLANDARE ETTGREPP, DN 15 M-SIZE



PRODUKTBESKRIVNING

- Colour: matte black
- Etthålsmontage
- Metallgrepp
- GROHE SilkMove Energy Saving 28 mm keramisk insats med energibesparande funktion via kallstart
- Inställbar flödesbegränsare
- Med temperaturbegränsare
- GROHE Long-Life-yta
- GROHE Water Saving strålsamlare 5,7 l/min
- Bly- och nickelfritt vatten tack vare inre vattenvägar
- GROHE FastFixation installationssystem
- Bottenventil 1 1/4"
- Flexibla anslutningsslangar
- GROHE QuickTool included

