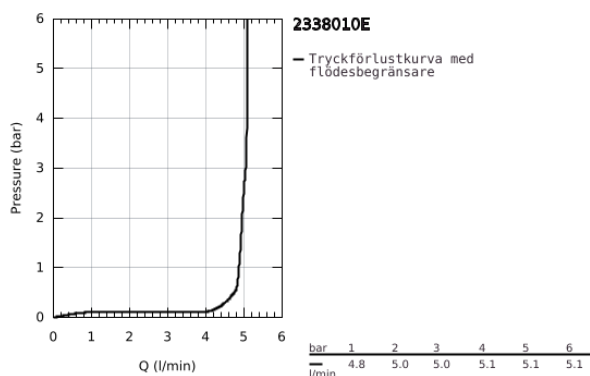
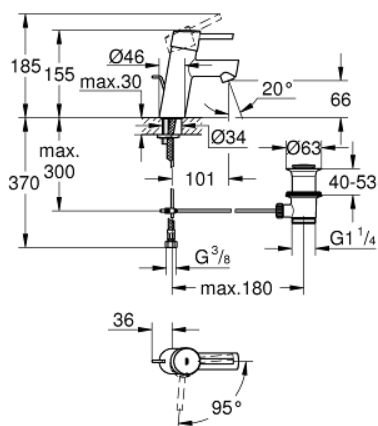


23 380 10E **CONCETTO TVÄTTSTÄLLSBLANDARE ETTGREPP, DN 15** **S-SIZE**

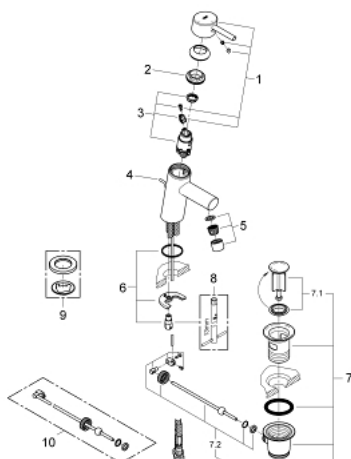


PRODUKTBESKRIVNING

- Colour: Krom
- Etthålsmontage
- Metallgrepp
- GROHE SilkMove Energy Saving 28 mm keramisk insats med energibesparande funktion via kallstart
- Med temperaturbegränsare
- GROHE Long-Life-yta
- GROHE Water Saving vattenbesparande teknologi
- Maximalt flöde (vid 3 bar): 4,5 l/min.
- Lyftstång
- Bottenventil 1 1/4"
- Flexibla anslutningsslangar
- Lägsta tryck: 1,0 bar



23 380 10E **CONCETTO TVÄTTSTÄLLSBLANDARE ETTGREPP, DN 15**
S-SIZE



RESERVDLAR , december 2012 – now

- 1: Spak (Spare part-nr. 46869000)
- 2: Fästring (Spare part-nr. 46715000)
- 3: Insats (Spare part-nr. 46580000)
- 4: Dragstång (Spare part-nr. 46739000)
- 5: Strålsamlare (Spare part-nr. 13935000)
- 6: Montageset (Spare part-nr. 46249000)
- 7: Bottenventil 1 1/4" (Spare part-nr. 28910000)
- 7.1: Plugg (Spare part-nr. 07182000)
- 7.2: Excentrisk stång (Spare part-nr. 07052000)
- 8: Monteringsnyckel (Spare part-nr. 19017000)*
- 9: täckbricka (Spare part-nr. 48165000)*
- 10: Excentrisk stång (Spare part-nr. 07341000)*

* Specialtillbehör