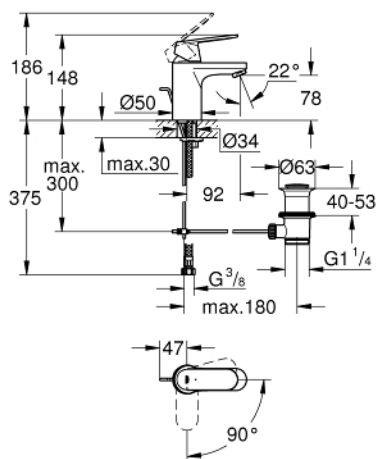
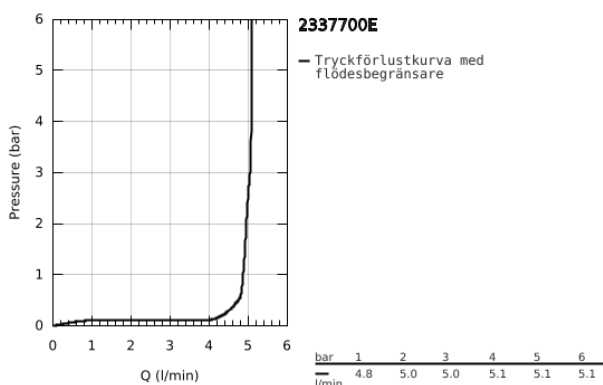


23 377 00E EUROSMART COSMOPOLITAN TVÄTTSTÄLLSBLANDARE ETTGREPP, DN 15 S-SIZE



PRODUKTBESKRIVNING

- Colour: Krom
- Etthålsmontage
- Metallgrepp
- GROHE SilkMove Energy Saving 35 mm keramisk insats med energisparande funktion via kallstart
- Inställbar flödesbegränsare
- Temperaturbegränsare
- GROHE Long-Life-yta
- GROHE Water Saving vattenbesparande teknologi
- Maximalt flöde (vid 3 bar): 4,5 l/min.
- GROHE FastFixation installationssystem med centreringsstöd
- Bottenventil 1 1/4"
- Flexibla anslutningsslangar
- Lägsta tryck: 1,0 bar



23 377 00E EUROSMART COSMOPOLITAN TVÄTTSTÄLLSBLANDARE ETTGREPP, DN 15 S-SIZE



RESERVDELAR , augusti 2017 – now

- 1: Spak (Spare part-nr. 46828000)
- 2: Hylsa (Spare part-nr. 46492000)
- 3: Skruvförband för Insats (Spare part-nr. 46460000)
- 4: Insats (Spare part-nr. 46863000)
- 5: Strålsamlare (Spare part-nr. 48159000)
- 6: Dragstång (Spare part-nr. 46739000)
- 7: Montageset (Spare part-nr. 46671000)
- 8: Bottenventil 1 1/4" (Spare part-nr. 28910000)
- 8.1: Plugg (Spare part-nr. 07182000)
- 8.2: Excentrisk stång (Spare part-nr. 07052000)
- 9: Toppnöckel (Spare part-nr. 19332000)*
- 10: Monteringsnyckel (Spare part-nr. 19017000)*
- 11: Excentrisk stång (Spare part-nr. 07341000)*
- * Specialtillbehör