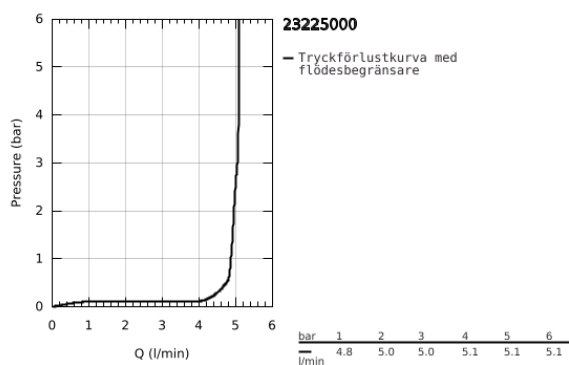
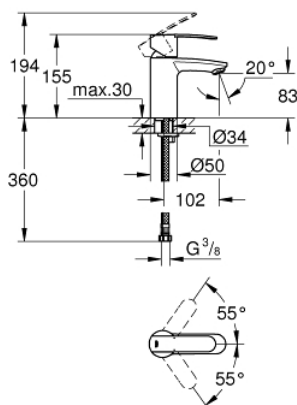


23 225 000 **WAVE COSMOPOLITAN TVÄTTSTÄLLSBLANDARE ETTGREPP, DN 15** **S-SIZE**

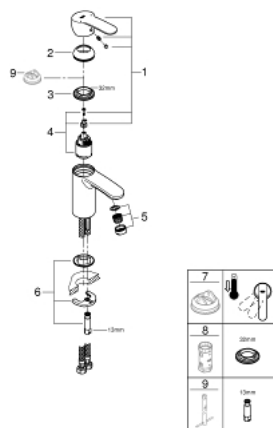


PRODUKTBESKRIVNING

- Colour: Krom
- Etthålsmontage
- Metallgrepp
- GROHE SilkMove 35 mm keramikinsats
- Inställbar flödesbegränsare
- Inställbart minimumflöde 2,5 l/min
- GROHE Long-Life-yta
- GROHE Water Saving SpeedClean strålsamlare 5,7 l/min
- Slät kropp
- Flexibla anslutningsslangar
- GROHE FastFixation installationssystem med centreringsstöd
- Temperaturbegränsare som tillval (46 375)
- GROHE QuickTool included



23 225 000 **WAVE COSMOPOLITAN TVÄTTSTÄLLSBLANDARE ETTGREPP, DN 15** **S-SIZE**



RESERVDELAR , februari 2011 – now

- 1: Spak (Spare part-nr. 46748000)
- 2: Hylsa (Spare part-nr. 46492000)
- 3: Skruvförband för Insats (Spare part-nr. 46460000)
- 4: Insats (Spare part-nr. 46374000)
- 5: Laminar-strålsamlare (Spare part-nr. 13955000)
- 5: Strålsamlare (Spare part-nr. 48159000)
- 6: Montageset (Spare part-nr. 46671000)
- 7: Temperaturbegränsare (Spare part-nr. 46375000)*
- 8: Toppnyckel (Spare part-nr. 19332000)*
- 9: Monteringsnyckel (Spare part-nr. 19017000)*
- * Specialtillbehör