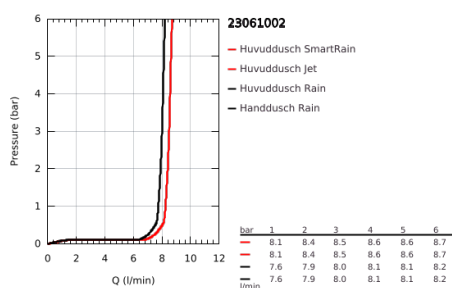
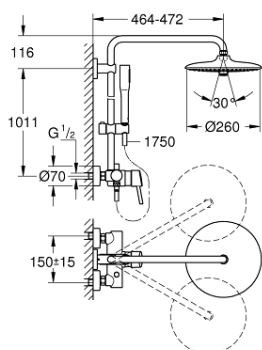


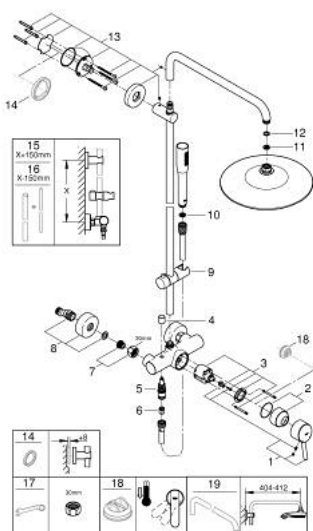
## 23 061 002 EUPHORIA CONCETTO SYSTEM 260 DUSCHSYSTEM MED ETTGREPPSBLANDARE FÖR VÄGGMONTERING



### PRODUKTBESKRIVNING

- Colour: Krom
- Bestående av:
  - Horisontell duscharm, 450 mm, svängbar
  - Ettgreppsblandare för dusch med omkastare
  - Möjliggör byte mellan:
    - huvuddusch Euphoria 260 (26 457)
  - 3 stråltyp:
    - Rain, SmartRain, Jet
  - Med kulle
  - Vridningsvinkel  $\pm 15^\circ$
- Handdusch Euphoria Cosmopolitan Stick (27 400 000)
- Stråltyp: Rain
- Justerbar i höjd med glidande element
- Silverflex duschslang 1750 mm 1/2" x 1/2" (28 388)
- GROHE Water Saving 9,5 l/min flödesbegränsare
- GROHE SilkMove 46 mm keramisk insats
- GROHE DreamSpray
- GROHE Long-Life-yta
- SpeedClean antikalksystem
- Inre vattenvägar för ökad livslängd
- TwistStop mot snodda duschslangar
- Kan användas med genomströmningsberedare
- Minimumflöde 7 l/min

## 23 061 002 EUPHORIA CONCETTO SYSTEM 260 DUSCHSYSTEM MED ETTGREPPSBLANDARE FÖR VÄGGMONTERING



### RESERVDLAR , oktober 2016 – now

- 1: Spak (Spare part-nr. 46723000)
- 2: Hylsa (Spare part-nr. 46025000)
- 3: Insats (Spare part-nr. 46048000)
- 4: Omkastarknapp (Spare part-nr. 64309000)
- 5: Omkastare (Spare part-nr. 65655000)
- 6: Backventil (Spare part-nr. 08565000)
- 7: Skruvförband 1/2" (Spare part-nr. 45044000)
- 7.1: O-ring Ø15 x Ø2 (Spare part-nr. 0311900M)
- 8: S-anslutning (Spare part-nr. 12662000)
- 9: Glid- och ledstycke (Spare part-nr. 12140000)
- 10: Sil (Spare part-nr. 0700200M)
- 11: Sil (Spare part-nr. 48007000)
- 12: Tätning Ø18,5 x Ø12 x 2 (Spare part-nr. 0138900M)
- 13: Duschstångsfäste (Spare part-nr. 48279000)
- 14: Distansbricka (Spare part-nr. 27180000)\*
- 15: Stång till duschsystem för eftermontering (Spare part-nr. 48053000)\*
- 16: Stång till duschsystem för eftermontering (Spare part-nr. 48054000)\*
- 17: Specialnyckel (Spare part-nr. 19377000)\*
- 18: Temperaturbegränsare (Spare part-nr. 46375000)\*
- 19: Duscharm för duschsystem (Spare part-nr. 14047000)\*

\* Specialtillbehör