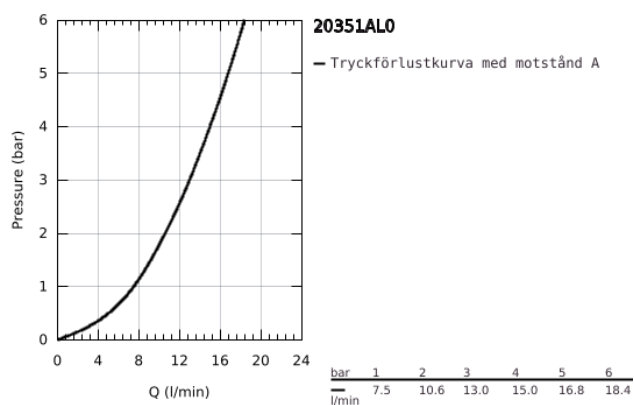
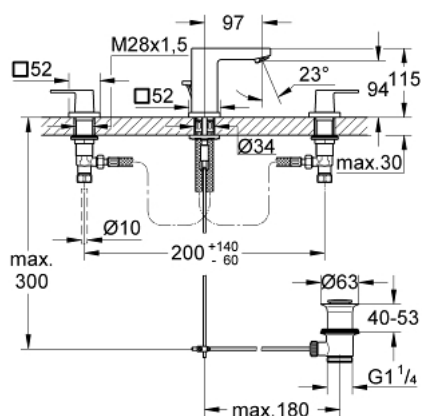


20 351 AL0 EUROCUBE TVÄTTSTÄLLSBLANDARE 3-HÅLSARMATUR, DN 15 S-SIZE



PRODUKTBESKRIVNING

- Colour: Borstad Hard Graphite
- Metallgrepp
- Keramisk tätning 1/2", 90°
- GROHE Long-Life-yta
- GROHE FastFixation Plus installationsystem
- Pip med strålsamlare
- Bottenventil 1 1/4"
- Tryckfasta, flexibla anslutningsslangar mellan mellandel och sidoventiler
- Anslutningsmutter 1/2"x10,5



20 351 AL0 EUROCUBE TVÄTTSTÄLLSBLANDARE 3-HÅLSARMATUR, DN 15 S-SIZE



RESERVDELAR , mars 2019 – now

- 1: Eurocube grepp par blå/röd (Spare part-nr. 48321AL0)
 - 2: Keramisk kranöverdel 1/2" (Spare part-nr. 45882000)
 - 2.1: O-ring Ø18,2 x Ø1,7 (Spare part-nr. 0392400M)
 - 3: Keramisk kranöverdel 1/2" (Spare part-nr. 45883000)
 - 3.1: O-ring Ø18,2 x Ø1,7 (Spare part-nr. 0392400M)
 - 4: Förskruvning 1/2" (Spare part-nr. 1290100M)
 - 4.1: Tätning Ø18,5 x Ø12 x 2 (Spare part-nr. 0138900M)
 - 5: Strålsamlare (Spare part-nr. 13929AL0)
 - 6: Dragstång (Spare part-nr. 46787AL0)
 - 7: Roset (Spare part-nr. 48421AL0)
 - 8: Montageset (Spare part-nr. 46671000)
 - 9: Bottenventil 1 1/4" (Spare part-nr. 28910AL0)
 - 9.1: Plugg (Spare part-nr. 07182AL0)
 - 9.2: Excentrisk stång (Spare part-nr. 07052000)
 - 10: anslutningsmutter 2 stk (Spare part-nr. 1290200M)*
 - 11: Monteringsnyckel (Spare part-nr. 19017000)*
 - 12: Excentrisk stång (Spare part-nr. 07341000)*
- * Specialtillbehör