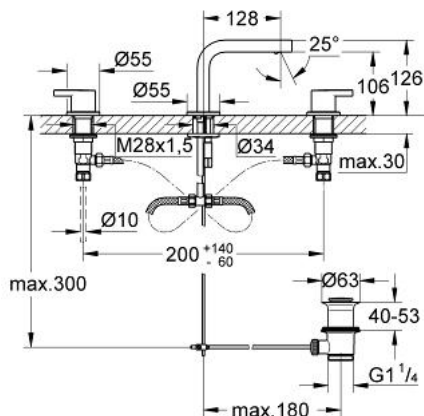


20 304 000 LINEARE TVÄTTSTÄLLSBLANDARE 3-HÅLSARMATUR, DN 15 S-SIZE

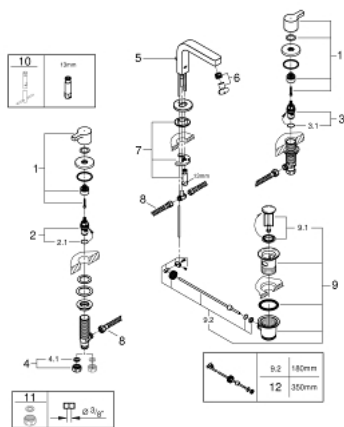


PRODUKTBESKRIVNING

- Colour: Krom
- Keramisk tätning 1/2", 90°
- GROHE Long-Life-yta
- GROHE FastFixation installationssystem
- Bottenventil 1 1/4"
- Tryckfasta, flexibla anslutningsslangar mellan mellandel och sidoventiler



20 304 000 LINEARE TVÄTTSTÄLLSBLANDARE 3-HÅLSARMATUR, DN 15 S-SIZE



RESERVDLAR , maj 2017 – now

- 1: Lineare grepp par blå/röd (Spare part-nr. 48316000)
- 2: Keramisk kranöverdel 1/2" (Spare part-nr. 45882000)
- 2.1: O-ring Ø18,2 x Ø1,7 (Spare part-nr. 0392400M)
- 3: Keramisk kranöverdel 1/2" (Spare part-nr. 45883000)
- 3.1: O-ring Ø18,2 x Ø1,7 (Spare part-nr. 0392400M)
- 4: anslutningsmutter 2 stk (Spare part-nr. 1290200M)
- 4.1: Tätning Ø18,5 x Ø12 x 2 (Spare part-nr. 0138900M)
- 5: Dragstång (Spare part-nr. 65196000)
- 6: Strålsamlare (Spare part-nr. 13994000)
- 7: Montageset (Spare part-nr. 46671000)
- 8: Anslutningsslang flexibel (Spare part-nr. 45442000)
- 9: Bottenventil 1 1/4" (Spare part-nr. 28910000)
- 9.1: Plugg (Spare part-nr. 07182000)
- 9.2: Excentrisk stång (Spare part-nr. 07052000)
- 10: Monteringsnyckel (Spare part-nr. 19017000)*
- 11: Förskruvning 1/2" (Spare part-nr. 1290100M)*
- 12: Excentrisk stång (Spare part-nr. 07341000)*
- * Specialtillbehör