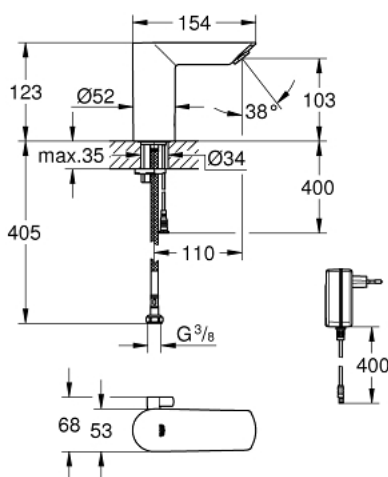
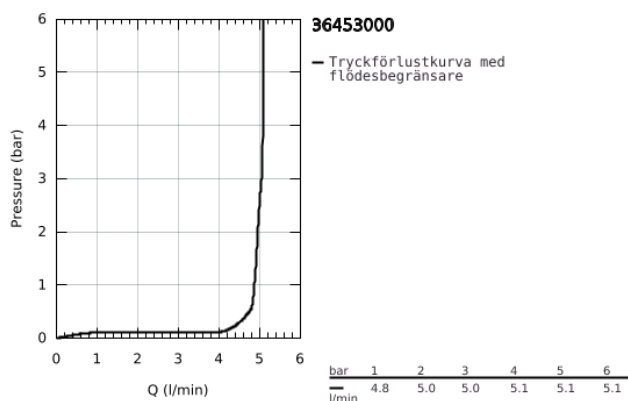


36 453 000 BAU COSMOPOLITAN E INFRARÖD ELEKTRONISK TVÄTTSTÄLLSBLANDARE 1/2" MED BLANDNINGSANORDNING OCH TEMPERATURBEGRÄNSARE

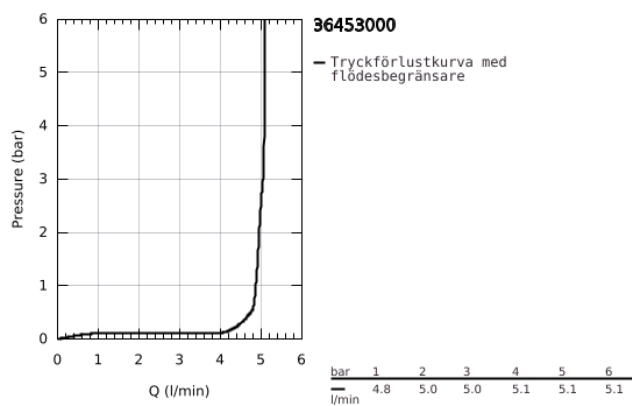


PRODUKTBESKRIVNING

- Colour: Krom
- Med infraröd sensor för dubbelriktad kommunikation för övervakning, konfiguration och serviceändamål
- Med stickkontakt 100-230 V AC, 50-60 Hz, 6 V DC
- GROHE Long-Life-yta
- GROHE Water Saving vattenbesparande teknologi
- Maximalt flöde (vid 3 bar): 4,5 l/min.
- Bly- och nickelfritt vatten tack vare inre vattenvägar
- Tillverkad i polymerkomposit
- Flexibla anslutningsslangar
- Backventil
- Inloppssil
- Med integrerad magnetventil
- System för snabb montering
- 7 förinställda program
- Autospolning
- Termisk desinfektion
- Rengöringsläge
- Ytterligare funktionalitet och precisa inställningar med fjärrkontroll 36 407
- CE-märkt
- Ljudklassad DIN 4109
- IP-klass 59



36 453 000 **BAU COSMOPOLITAN E INFRARÖD ELEKTRONISK TVÄTTSTÄLLSBLANDARE
1/2" MED BLANDNINGSANORDNING OCH TEMPERATURBEGRÄNSARE**



- 1: Skruvar (Spare part-nr. 4283100M)
- 2: Strålsamlare (Spare part-nr. 42582000)
- 3: Magnetventil (Spare part-nr. 42479000)
- 4: blandarstag + spak blå/röd (Spare part-nr. 42581000)
- 5: Montageset (Spare part-nr. 46249000)
- 6: Backventil (Spare part-nr. 4257200M)
- 7: Filter (Spare part-nr. 4241300M)
- 8: Nätadapter (Spare part-nr. 42388000)
- 9: Switchade nätaggregat (Spare part-nr. 36338000)*
- 10: Fjärrkontroll (Spare part-nr. 36407001)*
- 11: Monteringsnyckel (Spare part-nr. 19017000)*
- 12: Strömförlängningskabel (Spare part-nr. 36340000)*
- 13: Strömförlängningskabel (Spare part-nr. 36341000)*

* Specialtillbehör