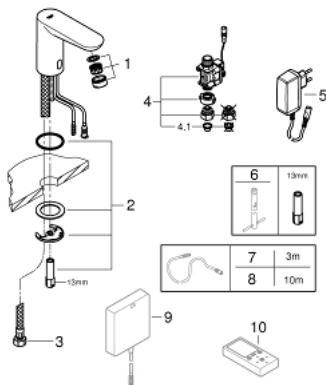


- Colour: Krom
- Med infraröd sensor för dubbelriktad kommunikation för övervakning, konfiguration och serviceändamål
- För kallt eller förblandat vatten
- Med stickkontakt 100-230 V AC, 50-60 Hz, 6 V DC
- GROHE Water Saving vattenbesparande teknologi
- Maximalt flöde (vid 3 bar): 4,5 l/min.
- Flexibla anslutningsslangar
- Inloppssil
- magnetventil
- System för snabb montering
- 7 förinställda program
- Autospolning
- Termisk desinfektion
- Rengöringsläge
- Ytterligare funktionalitet och precisa inställningar med fjärrkontroll 36407
- CE-märkt
- Ljudklassad DIN 4109
- IP-klass: 59K
- Lägsta tryck: 1,0 bar

36 269 000 EUROECO COSMOPOLITAN E BERÖRINGSFRI TVÄTTSTÄLLSBLANDARE MED INFRARÖD ELEKTRONIK, UTAN TEMPERATURREGLERING



RESERVDELAR , september 2015 – now

- 1: Strålsamlare (Spare part-nr. 48159000)
- 2: Montageset (Spare part-nr. 42389000)
- 3: Tryckslang (Spare part-nr. 46255000)
- 4: Magnetventil (Spare part-nr. 42390000)
- 4.1: Sil (Spare part-nr. 42395000)
- 5: Nätadapter (Spare part-nr. 42388000)
- 6: Monteringsnyckel (Spare part-nr. 19017000)*
- 7: Strömförlängningskabel (Spare part-nr. 36340000)*
- 8: Strömförlängningskabel (Spare part-nr. 36341000)*
- 9: Switchade nätaggregat (Spare part-nr. 36338000)*
- 10: Fjärrkontroll (Spare part-nr. 36407001)*

* Specialtillbehör