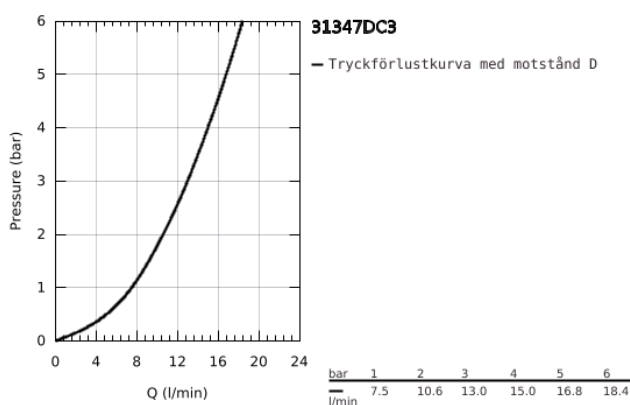
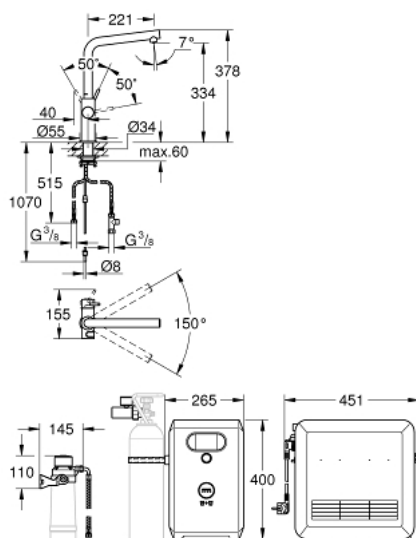


31 347 DC3 GROHE BLUE PROFESSIONAL KIT MED L-PIP



PRODUKTBESKRIVNING (1/2)

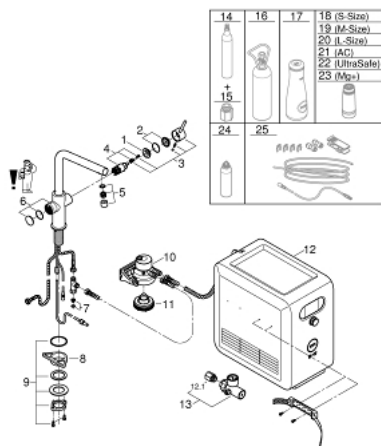
- Colour: SuperSteel
- Bestående av:
 - GROHE Blue 1-greppsblandare med filterfunktion
 - Etthålsmontage
 - L-pip
 - Tryckknappar för 3 olika typer av filtrerat och kylt bordsvatten
 - Stilla, lätt kolsyrat eller kolsyrat
 - GROHE Long-Life-yta
 - GROHE SilkMove 28 mm keramisk insats
- Svängbar pip
- 150° svängradie
- Separata inre vattenvägar för filtrerat och ofiltrerat vatten
- Flexibla anslutningsslangar
- GROHE Blue Professional kylare
- Levererar 12 liter kylt vatten per timme
- LED-display med tryck- och vridkontroll
- 270 Watt nedkylningsenhet, 230 V, 50 Hz
- Ljudnivå i standby 46 dB (A)
- IP-klass: 21
- CE-märkt
- Kräver ventilationshål i botten av köksskåpet
- Mjukvaruinstallation och övervakning av filter- och kolsyrekapacitet möjligt via GROHE Watersystems-appen
- Pushnotifikation vid låg filter- och CO₂-kapacitet
- Ytterligare övervakning via GROHE Blue Professional webbläsarmonitor tillgänglig.
- Med Bluetooth 4.0* och WiFi-gränssnitt för trådlös datakommunikation
- För Apple- ** och Android-enheter
- Bluetooth-räckvidd (max. 10 m) varierar beroende på vilket material som används och väggarna mellan sändare och mottagare
- cleaning cartridge adapter, for use with GROHE Blue cleaning cartridge 40 434 001
- Filterhuvud med flexibel vattenhårdhetsjustering

31 347 DC3 GROHE BLUE PROFESSIONAL KIT MED L-PIP

PRODUKTBESKRIVNING (2/2)

- CO₂ pressure indicator
- GROHE Blue filter, CO₂-patron och rengöringskassett inkluderas ej och måste beställas separat. Adapter 40962000 behövs för små CO₂ flaskor
- Passande filter:- filter S-size, kapacitet 600 l vid 20° dKH (40 404 001)- filter M-size, kapacitet 1500 l vid 20° dKH (40 430 001)- filter L-size, kapacitet 2500 l vid 20° dKH (40 412 001)- aktivt kolfilter, kapacitet 3000 l (40 547 001)- Magnesium+ filter, kapacitet 400 l vid 17° dGH (40 691 002)
- Systemkrav Apple iPhone med iOS 14.0 eller högre Systemkrav Android Smartphone med Android 10.0 eller högre Mobila enheter och GROHE Watersystems App*** är inte inkluderade i köpet och måste beställas separat via en auktoriserad Apple store/butik/iTunes eller Google Play-butiken. * Bluetooth-märket och -logotyper är registrerade varumärken som ägs av Bluetooth SIG, Inc. och all användning av dessa av Grohe AG är under licens. Andra varumärken och varunamn tillhör sina respektive ägare. ** Apple, Apple-logotypen, iPod, iPod Touch, iPhone och iTunes är varumärken som tillhör Apple Inc., registrerat i USA och andra länder. Apple ansvarar inte för funktionen av denna enhet eller dess överensstämmelse med säkerhets- och regelstandarder. *** Tillgänglig gratis via iTunes App eller Google Play-butiken.

31 347 DC3 GROHE BLUE PROFESSIONAL KIT MED L-PIP



RESERVDELAR , augusti 2013 – now

- 1: Fästring (Spare part-nr. 07419000)
- 2: Hylsa (Spare part-nr. 46581DC0)
- 3: Spak (Spare part-nr. 46957DC0)
- 4: Insats (Spare part-nr. 46580000)
- 5: Strålsamlare (Spare part-nr. 48194DC0)
- 6: Operativenhet (Spare part-nr. 46958DC0)
- 7: Sil (Spare part-nr. 47576000)
- 8: Stabiliseringsplatta (Spare part-nr. 05334000)
- 9: Skafftfäste (Spare part-nr. 48384000)
- 10: Filterhuvud (Spare part-nr. 64508001)
- 11: Kyl- och kolsyreaggregat (Spare part-nr. 40554001)
- 12: Tryckindikator (Spare part-nr. 46717000)
- 12.1: CO₂ adapter (Spare part-nr. 40962000)
- 13: Startkit 425g CO₂-patroner (4 st.) (Spare part-nr. 40422000)*
- 14: CO₂ adapter (Spare part-nr. 40962000)*
- 15: Startkit 2kg CO₂-flaskor (Spare part-nr. 40423000)*
- 16: Glaskaraff (Spare part-nr. 40405000)*
- 17: Filter, storlek S (Spare part-nr. 40404001)*
- 18: Filter, storlek M (Spare part-nr. 40430001)*
- 19: Filter, storlek L (Spare part-nr. 40412001)*
- 20: Aktivt kolfilter (Spare part-nr. 40547001)*
- 21: Filter (Spare part-nr. 40575001)*
- 22: Magnesium filter (Spare part-nr. 40691001)*
- 23: Rengöringskassett (Spare part-nr. 40434001)*
- 24: Rengöringsadapter (Spare part-nr. 40694000)*
- 25: Förlängare (Spare part-nr. 40843000)*

* Specialtillbehör