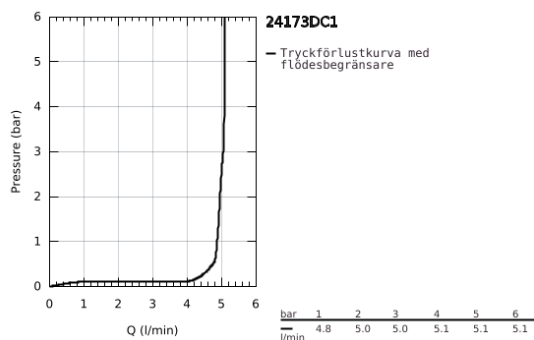
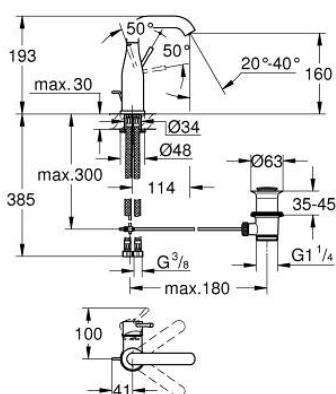
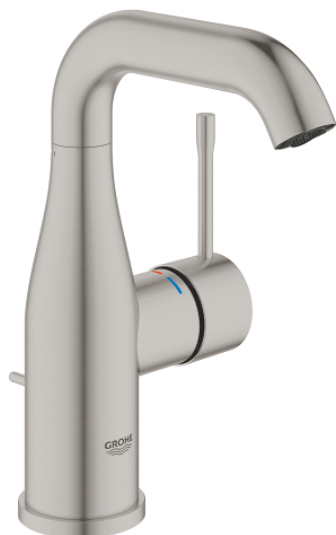


24 173 DC1 ESSENCE TVÄTTSTÄLLSBLANDARE ETTGREPP, DN 15 M-SIZE



PRODUKTBESKRIVNING

- Colour: SuperSteel
- Etthålsmontage
- Metallgrepp
- GROHE SilkMove 28 mm keramisk insats
- Med temperaturbegränsare
- GROHE Long-Life-yta
- GROHE Water Saving vattenbesparande teknologi
- Maximalt flöde (vid 3 bar): 4,5 l/min.
- GROHE AquaGuide justerbar strålsamlare
- GROHE FastFixation Plus installationsystem
- Svängbar pip med strålsamlare och vattenbegränsare
- Svängradie på pip: 0° / 150° / 360°
- Bottenventil 1 1/4"
- Flexibla anslutningsslangar
- Lägsta tryck: 1,0 bar
- Professionell version