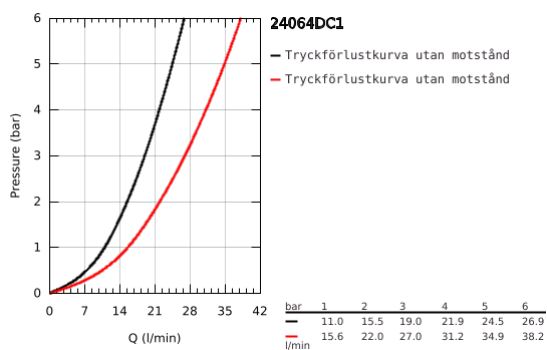
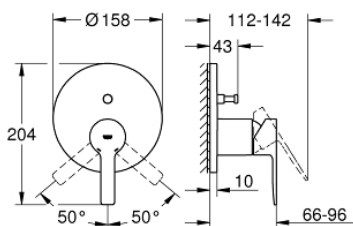


24 064 DC1 LINEARE ETTGREPPSBLANDARE MED 2-VÄGSOMKASTARE



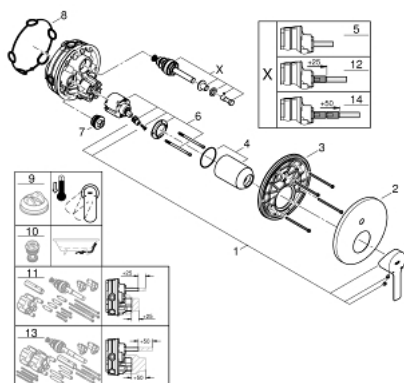
PRODUKTBESKRIVNING

- Colour: SuperSteel
- Montageset som krävs för installation:
- GROHE Rapido SmartBox 35 600/35 604
- GROHE SilkMove 46 mm keramisk insats
- GROHE Long-Life-yta
- Väggblicka med GROHE FastFixation (täckbricka och axeltätning, täckt fastsättning)
- Metallväggbricka, 6° justerbar
- Metallgrepp
- Automatisk 2-vägsomkastare
- Vattenflöde på utlopp: utlopp B = 27 l/min, utlopp C = 27 l/min
- Utan montageset



24 064 DC1 LINEARE ETTGREPPSBLANDARE MED 2-VÄGSOMKASTARE

RESERVDELAR , juli 2017 – now



- 1: Spak (Spare part-nr. 46988DC0)
 - 2: Roset (Spare part-nr. 48429DC0)
 - 3: fästplatta (Spare part-nr. 48440000)
 - 4: Hylsa (Spare part-nr. 09038DC0)
 - 5: Omkastare (Spare part-nr. 48442DC0)
 - 6: Insats (Spare part-nr. 46048000)
 - 7: Backventil (Spare part-nr. 49085000)
 - 8: Tätning (Spare part-nr. 48360000)
 - 9: Temperaturbegränsare (Spare part-nr. 46375000)*
 - 10: Skydd mot backflöde (DIN-EN1717) (Spare part-nr. 14055000)*
 - 11: Universellt förlängningsset för ettgreppsblandare, 25 mm (Spare part-nr. 14056000)*
 - 12: Omkastare (Spare part-nr. 48444DC0)*
 - 13: Universellt förlängningsset för ettgreppsblandare, 50 mm (Spare part-nr. 14057000)*
 - 14: Omkastare (Spare part-nr. 48445DC0)*
- * Specialtillbehör